



Zespół Rzecznawców

SAMOCHODOWYCH, MASZYN I URZĄDZEŃ

EKSPERTYZA S. C.

61-622 Poznań, ul. Naramowicka 68B ☎ 61 826 57 69, 604 915 476 ✉ poznan@dekra.pl, poczta@rzeczoznawcyap.pl

Stowarzyszenie Rzecznawców Techniki Samochodowej i Ruchu Drogowego Automobilklub

OCENA TECHNICZNA nr: E- 10/24

z dnia: 2024/01/23

Rzecznawca : in . Michał Bogucki

Zleceniodawca: Zakład Robót Komunikacyjnych DOM w Poznaniu

Adres: ul. Mogile ska 10G, 61-052 Pozna

Zadanie: Ocena stanu technicznego i okre lenie warto ci rynkowej pojazdu

PODSTAWA OPINII

Wycena warto ci pojazdu na podstawie:

- ogl dzin pojazdu,
- udostępnionej dokumentacji.

DANE IDENTYFIKACYJNE POJAZDU

Dane: [D] I-2024

Marka: OPEL

Rok produkcji: 2016

Model: Movano 2.3 CDTI MR`14 E6 3.5t

Wersja: L2H1

Nr rejestracyjny: PO2X236

Rodzaj pojazdu: Samochód ci arowy do 3.5t

VIN: W0LVSY603HB123828

Nr INFO-EKSPERT pojazdu bazowego	028-06208
Data pierwszej rejestracji	2017/02/01
Data wa no ci badania technicznego	2023/01/25
Data ogl dzin	2023/12/11
Wskazanie drogomierza	217028 km
Okres eksploatacji pojazdu (17/02/01-24/01/25)	84 mies.
Kolor powłoki lakierowej, (rodzaj lakieru)	biały 1-warstwowy typu uni
Rodzaj zabudowy	furgon kontenerowy
Liczba osi / Rodzaj nap du / Skrzynia biegów	2 / przedni (4x2) / manualna
Jednostka nap dowa	z zapłonem samoczynnym
Pojemno / Moc silnika	2299 ccm / 96kW (131KM)

RÓ NICE WZGL DEM POJAZDU BAZOWEGO

Wycena wykonana na podstawie pojazdu o zbli onych parametrach. Zmodyfikowane elementy to:

	Pojazd bazowy	Pojazd wyceniany
Rodzaj zabudowy	Skrzynia	Furgon kontenerowy

WYPOSA ENIE (2016.06-2019.11)

L.p.	Nazwa elementu wyposa enia	L.p.	Nazwa elementu wyposa enia
1	ABS - system zapobiegaj cy blokowaniu kół	8	Przegroda dziel ca przestrze бага ow
2	Filtr cz steczek stałych	9	Radioodtworacz R15
3	Fotel pasa era podwójny	10	System elektronicznej kontroli toru jazdy ESP
4	Klimatyzacja	11	Szyby przednie regulowane elektrycznie
5	Koło zapasowe pełnowymiarowe	12	Tapicerka "Pulse"
6	Lusterka zewn trzne podgrzewane i regulowane elektrycznie	13	Zamek centralny zdalnie sterowany
7	Poduszka powietrzna kierowcy	14	Zbiornik paliwa 80l

OPIS ZAMONTOWANEGO W POJE DZIE OGUMIENIA

Koło	Marka, typ	Bieżnik [mm]	Zużycie [%]
Przednie lewe:	*MICHELIN 225/65 R16 AGILIS TL		60
Przednie prawe:	*MICHELIN 225/65 R16 AGILIS TL		60
Tyłne lewe:	*MICHELIN 225/65 R16 AGILIS TL		60
Tyłne prawe:	*MICHELIN 225/65 R16 AGILIS TL		60

STAN TECHNICZNY POJAZDU

Nadwozie - zarysowania i wgniecenia o charakterze eksploatacyjnym.

Wyposażenie wnętrza - ślady zużycia i zabrudzenia.

Pojazd ze śladami długotrwałego postoju - mchy i porosty na elementach wyposażenia kabiny i zabudowy.

Pojazd posiada widoczne wady i uszkodzenia:

- kierownica - wytarcie,
- tapicerka siedzeń - silnie zabrudzona,
- lusterko L - zarysowanie,
- kierunkowskaz w lusterku L - pęknięcie,
- próg L - zarysowanie, ślady korozji,
- uszczelka wnętrza drzwi PL - rozerwanie,
- zderzak T - odkształcenie,

Zabudowa:

- ciana P - wgniecenie, zarysowania,
- drzwi TP - pęknięcie poszycia, rozerwanie,

Sprawdzono grubość powłoki lakierowej i nie stwierdzono jej podwyższonej grubości.

Zmierzona grubość powłoki lakierowej zawierała się w przedziale: 80 - 140 µm.

Badanie poprawności i/lub budowy numerów identyfikacyjnych/seryjnych obiektu:

- nie badano.

Weryfikacja prawidłowości danych obiektu, w tym roku produkcji i innych:

- nie przeprowadzono, przy tym wg okazanych dokumentów i wskazanych różnic.

Specyfikacja wg programu operacyjnego w zakresie wyposażenia standardowego i dodatkowego nie gwarantuje zgodności ze stanem faktycznym w zakresie niemożliwym do ustalenia przez rzeczoznawcę podczas oględzin.

Ocenę stanu technicznego poszczególnych zespołów pojazdu przeprowadzono w ograniczonym zakresie w warunkach udostępnienia pojazdu.

Jazdy próbnej nie przeprowadzono z uwagi na brak aktualnego badania technicznego pojazdu.

DOKUMENTACJA FOTOGRAFICZNA

do opinii nr: E- 10/24

z dnia: 2024/01/23

DANE IDENTYFIKACYJNE POJAZDU

Dane: [D] I-2024

Marka: OPEL

Rok produkcji: 2016

Model: Movano 2.3 CDTI MR`14 E6 3.5t

Wersja: L2H1

Nr rejestracyjny: PO2X236

Rodzaj pojazdu: Samochód ciężarowy do 3.5t



IMG20231211104427



IMG20231211104433



IMG20231211104443



IMG20231211104506



IMG20231211104553



IMG20231211104559



IMG20231211104718



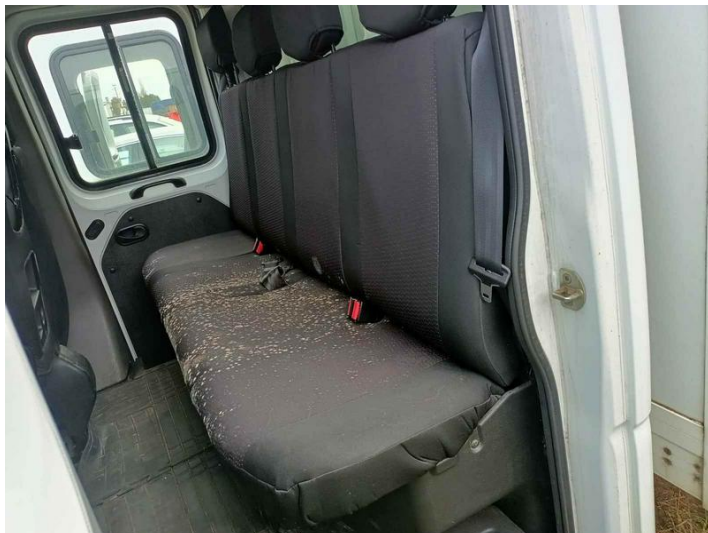
IMG20231211104657



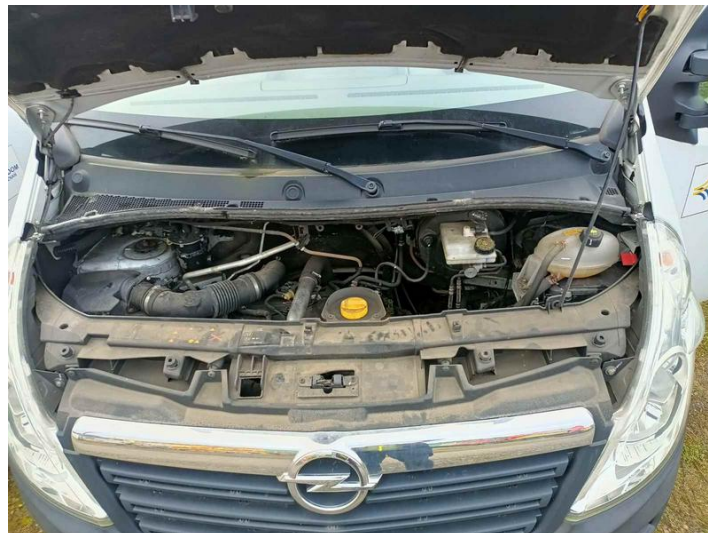
IMG20231211105854



IMG20231211104811



IMG20231211104805



IMG20231211104914



IMG20231211104740



IMG20231211104846



IMG20231211104517



IMG20231211105043