



Zespół Rzecznawców

SAMOCHODOWYCH, MASZYN I URZĄDZEŃ

EKSPERTYZA S. C.

61-622 Poznań, ul. Naramowicka 68B ☎ 61 826 57 69, 604 915 476 ✉ poznan@dekra.pl, poczta@rzeczoznawcyap.pl

Stowarzyszenie Rzecznawców Techniki Samochodowej i Ruchu Drogowego Automobilklub

OCENA TECHNICZNA nr: E- 11/24

z dnia: 2024/01/23

Rzecznawca : in . Michał Bogucki

Zleceniodawca: Zakład Robót Komunikacyjnych DOM w Poznaniu

Adres: ul. Mogile ska 10G, 61-052 Pozna

Zadanie: Ocena stanu technicznego i okre lenie warto ci rynkowej pojazdu

PODSTAWA OPINII

Wycena warto ci pojazdu na podstawie:

- ogl dzin pojazdu,
- udostępnionej dokumentacji.

DANE IDENTYFIKACYJNE POJAZDU

Dane: [D] I-2024

Marka: VOLKSWAGEN

Rok produkcji: 2013

Model: Transporter T5 GP TDi MR`10 E5 3.0t

Wersja:

Nr rejestracyjny: PO120WL

Rodzaj pojazdu: Samochód ci arowy do 3.5t

VIN: WV3ZZZ7JZDX016692

Nr INFO-EKSPERT pojazdu bazowego	040-05338
Data pierwszej rejestracji	2013/05/23
Data wa no ci badania technicznego	2022/05/28
Data ogl dzin	2023/12/11
Wskażanie drogomicza	217055 km
Okres eksploatacji pojazdu (13/05/23-24/01/25)	128 mies.
Kolor powłoki lakierowej, (rodzaj lakieru)	zielony 1-warstwowy typu uni
Rodzaj zabudowy	furgon kontenerowy
Liczba osi / Rodzaj nap du / Skrzynia biegów	2 / przedni (4x2) / manualna
Jednostka nap dowa	z zapłonem samoczynnym
Pojemno / Moc silnika	1968 ccm / 75kW (102KM)

RÓ NICE WZGL DEM POJAZDU BAZOWEGO

Wycena wykonana na podstawie pojazdu o zbli onych parametrach. Zmodyfikowane elementy to:

	Pojazd bazowy	Pojazd wyceniany
Rodzaj zabudowy	Skrzynia	Furgon kontenerowy

WYPOSA ENIE (2011.01-2013.12)

L.p.	Nazwa elementu wyposa enia	L.p.	Nazwa elementu wyposa enia
1	ABS - system zapobiegaj cy blokowaniu kół	14	+Spoiler dachowy
2	Blokada mechanizmu ró nicowego EDS	15	System elektronicznej kontroli toru jazdy ESP
3	Filtr cz steczek stałych	16	System p/po lizgowy MSR
4	Fotel pasa era podwójny	17	System p/po lizgowy przy przyspieszaniu ASR
5	Immobilizer	18	System sygnalizacji hamowania awaryjnego - ESS
6	Klimatyzacja Climatic półautomatyczna	19	System wspomagania ruszania pod gór
7	Kolumna kierownicy pochłaniaj ca energii uderzenia	20	Szyby atermiczne

8	Koło zapasowe pełnowymiarowe	21	wiatła mijania włączane automatycznie
9	Opony 205/65 R16	22	wiatło dodatkowe STOP
10	Pasy bezpieczeństwa bezwładnościowe trzypunktowe	23	Tarcze kół stalowe 16"
11	Poduszka powietrzna kierowcy	24	Uchwyty do mocowania ładunków
12	Poduszka powietrzna pasażera	25	Wspomaganie układu kierowniczego
13	Przygotowanie do montażu radia + 2 głośniki + antena		

OPIS ZAMONTOWANEGO W POJE DZIE OGUMIENIA

Koło	Marka, typ	Bieżnik [mm]	Zużycie [%]
Przednie lewe:	*PAXARO VAN WINTER 205/65 R16C		60
Przednie prawe:	*PAXARO VAN WINTER 205/65 R16C		60
Tyłne lewe:	*PAXARO VAN WINTER 205/65 R16C		60
Tyłne prawe:	*PAXARO VAN WINTER 205/65 R16C		60

STAN TECHNICZNY POJAZDU

Nadwozie - zarysowania i wgniecenia o charakterze eksploatacyjnym.

Wyposażenie wnętrza - ślady zużycia i zabrudzenia.

Pojazd ze śladami długotrwałego postoju - mech i porosty na elementach wyposażenia kabiny i zabudowy.

Pojazd posiada widoczne wady i uszkodzenia:

- tapicerka siedzeń - ubytki materiału, zarysowania, silnie zabrudzona,
- szyba czołowa - pęknięcia,
- zderzak P - odkształcenie, zarysowanie,
- pokrywa komory silnika - odpryski, zarysowania, ślady korozji,
- drzwi PP - zarysowanie, ślady korozji,
- drzwi TP - zarysowanie, ślady korozji,
- słupki "C" L - zarysowanie, ślady korozji,
- próg P - ślady korozji,
- próg L - ślady korozji,
- drzwi TL - zarysowanie, ślady korozji,
- drzwi PL - zarysowanie, ślady korozji,
- błotnik PL - zarysowanie,
- wytłumienie ścian drozdziowej - rozerwanie,
- silnik - ślady wycieków,

Zabudowa:

- ściana P - wgniecenia, zarysowania, ubytki materiału,
- drzwi TP - pęknięcia poszycia, rozerwanie,
- portal T - odkształcenie,
- ściana L - wgniecenia, zarysowania,

Sprawdzono grubość powłoki lakierowej i stwierdzono jej podwyższonej grubości.

Zmierzona grubość powłoki lakierowej zawierała się w przedziale: 80 - 140 um.

Badanie poprawności i/lub budowy numerów identyfikacyjnych/seryjnych obiektu:

- nie badano.

Weryfikacja prawidłowości danych obiektu, w tym roku produkcji i innych:

- nie przeprowadzono, przy tym wg okazanych dokumentów i wskazanych różnic.

Specyfikacja wg programu operacyjnego w zakresie wyposażenia standardowego i dodatkowego nie gwarantuje zgodności ze stanem faktycznym w zakresie niemożliwym do ustalenia przez rzeczoznawcę podczas oględzin.

Ocenę stanu technicznego poszczególnych zespołów pojazdu przeprowadzono w ograniczonym zakresie w warunkach udostępnienia pojazdu.

Jazdy próbnej nie przeprowadzono z uwagi na brak aktualnego badania technicznego pojazdu.

DOKUMENTACJA FOTOGRAFICZNA

do opinii nr: E- 11/24

z dnia: 2024/01/23

DANE IDENTYFIKACYJNE POJAZDU

Dane: [D] I-2024

Marka: VOLKSWAGEN

Rok produkcji: 2013

Model: Transporter T5 GP TDi MR`10 E5 3.0t

Wersja:

Nr rejestracyjny: PO120WL

Rodzaj pojazdu: Samochód ciężarowy do 3.5t



IMG_8736



IMG_8737



IMG_8738



IMG_8739



IMG_8741



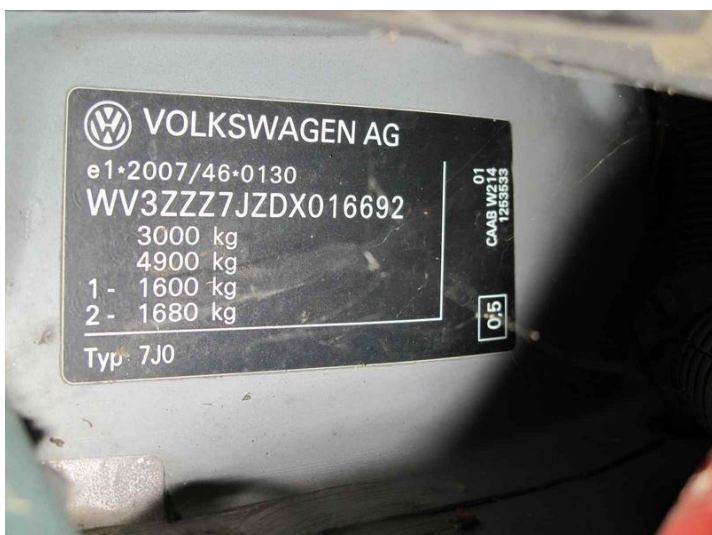
IMG_8743



IMG_8808



IMG_8762



IMG_8761



IMG_8742



IMG_8747



IMG_8753



IMG_8751



IMG_8756



IMG_8757



IMG_8758



IMG_8763



IMG_8764



IMG_8759



IMG_8760



IMG_8770



IMG_8771



IMG_8767



IMG_8768



IMG_8766



IMG_8772



IMG_8773



IMG_8774



IMG_8775



IMG_8776



IMG_8779



IMG_8781



IMG_8785



IMG_8787



IMG_8788



IMG_8802



IMG_8790



IMG_8792



IMG_8793



IMG_8794



IMG_8795



IMG_8796



IMG_8797



IMG_8799



IMG_8800