



Zespół Rzecznawców

SAMOCHODOWYCH, MASZYN I URZĄDZEŃ

EKSPERTYZA S. C.

61-622 Poznań, ul. Naramowicka 68B ☎ 61 826 57 69, 604 915 476 ✉ poznan@dekra.pl, poczta@rzeczoznawcyap.pl

Stowarzyszenie Rzecznawców Techniki Samochodowej i Ruchu Drogowego Automobilklub

OCENA TECHNICZNA nr: E- 15/24

z dnia: 2024/01/23

Rzecznawca : in . Michał Bogucki

Zleceniodawca: Zakład Robót Komunikacyjnych DOM w Poznaniu

Adres: ul. Mogile ska 10G, 61-052 Pozna

Zadanie: Ocena stanu technicznego i okre lenie warto ci rynkowej pojazdu

PODSTAWA OPINII

Wycena warto ci pojazdu na podstawie:

- ogl dzin pojazdu,
- udostępnionej dokumentacji.

DANE IDENTYFIKACYJNE POJAZDU

Dane: [D] I-2024

Marka: VOLKSWAGEN

Rok produkcji: 2011

Model: Transporter T5 GP TDi MR`10 E5 3.0t

Wersja:

Nr rejestracyjny: PO442TS

Rodzaj pojazdu: Samochód ci arowy do 3.5t

VIN: WV3ZZZ7JZCX010370

Nr INFO-EKSPERT pojazdu bazowego	040-05332
Data pierwszej rejestracji	2012/02/27
Data wa no ci badania technicznego	2022/03/30
Data ogl dzin	2023/12/11
Wskażanie drogomicza	154657 km
Okres eksploatacji pojazdu (12/02/27-24/01/25)	143 mies.
Kolor powłoki lakierowej, (rodzaj lakieru)	zielony 1-warstwowy typu uni
Rodzaj zabudowy	furgon kontenerowy
Liczba osi / Rodzaj nap du / Skrzynia biegów	2 / przedni (4x2) / manualna
Jednostka nap dowa	z zapłonem samoczynnym
Pojemno / Moc silnika	1968 ccm / 62kW (84KM)

RÓ NICE WZGL DEM POJAZDU BAZOWEGO

Wycena wykonana na podstawie pojazdu o zbli onych parametrach. Zmodyfikowane elementy to:

	Pojazd bazowy	Pojazd wyceniany
Rodzaj zabudowy	Skrzynia	Furgon kontenerowy

WYPOSA ENIE (2011.01-2013.12)

L.p.	Nazwa elementu wyposa enia	L.p.	Nazwa elementu wyposa enia
1	ABS - system zapobiegaj cy blokowaniu kół	13	Przygotowanie do monta u radia + 2 gło niki + antena
2	Blokada mechanizmu ró nicowego EDS	14	System elektronicznej kontroli toru jazdy ESP
3	Filtr cz steczek stałych	15	System p/po lizgowy MSR
4	Fotel pasa era podwójny	16	System p/po lizgowy przy przyspieszaniu ASR
5	Immobilizer	17	System sygnalizacji hamowania awaryjnego - ESS
6	Klimatyzacja Climatic półautomatyczna	18	System wspomagania ruszania pod gór
7	Kolumna kierownicy pochłaniaj ca energii	19	Szyby atermiczne

uderzenia		
8 Koło zapasowe pełnowymiarowe	20	wiatła mijania włączane automatycznie
9 Opony 205/65 R16	21	wiatło dodatkowe STOP
10 Pasy bezpieczeństwa bezwładnościowe trzypunktowe	22	Tarcze kół stalowe 16"
11 Poduszka powietrzna kierowcy	23	Uchwyty do mocowania ładunków
12 Poduszka powietrzna pasażera	24	Wspomaganie układu kierowniczego

OPIS ZAMONTOWANEGO W POJE DZIE OGUMIENIA

Koło	Marka, typ	Bieżnik [mm]	Zużycie [%]
Przednie lewe:	YOKOHAMA 205/65 R16C 107/105T W.DRIVE WY01 TL		70
Przednie prawe:	YOKOHAMA 205/65 R16C 107/105T W.DRIVE WY01 TL		70
Tylne lewe:	YOKOHAMA 205/65 R16C 107/105T W.DRIVE WY01 TL		70
Tylne prawe:	YOKOHAMA 205/65 R16C 107/105T W.DRIVE WY01 TL		70

STAN TECHNICZNY POJAZDU

Nadwozie - zarysowania i wgniecenia o charakterze eksploatacyjnym.

Wyposażenie wnętrza - ładowanie i zabrudzenia.

Pojazd ze ładami długotrwałego postoju - mchy i porosty na elementach wyposażenia kabiny i zabudowy.

Pojazd posiada widoczne wady i uszkodzenia:

- tapicerka siedzeń - ubytki materiału, zarysowania, silnie zabrudzona,
- tapicerka drzwi PP - odkształceniem zarysowania,
- wytłumienie ściany drozdziowej - rozerwanie,
- zderzak P - zarysowanie,
- lusterko P - pęknięcie,
- reflektor L - zarysowanie,
- reflektor P - zarysowanie,
- pokrywa komory silnika - odpryski, ładowanie korozji,
- drzwi PP - zarysowanie, ładowanie korozji,
- drzwi TP - wgniecenie, zarysowanie, ładowanie korozji,
- rama dachu - odpryski lakieru, ładowanie korozji,
- słupki "C" L - zarysowanie,
- drzwi TL - zarysowanie, ładowanie korozji,
- drzwi PL - zarysowanie, ładowanie korozji,
- silnik - ładowanie wycieków,

Zabudowa:

- ściana P - zarysowania, rozerwanie poszycia,
- drzwi TP - odpryski lakieru,
- uszczelka drzwi TP - rozerwanie,
- drzwi TL - odpryski lakieru, rozerwanie poszycia,
- portal T - odkształcenie,
- ściana L - wgniecenia z ubytkiem materiału, zarysowania,

Sprawdzono grubość powłoki lakierowej i nie stwierdzono jej podwyższonej grubości.

Zmierzona grubość powłoki lakierowej zawierała się w przedziale: 80 - 140 µm.

Badanie poprawności i/lub budowy numerów identyfikacyjnych/seryjnych obiektu:

- nie badano.

Weryfikacja prawidłowości danych obiektu, w tym roku produkcji i innych:

- nie przeprowadzono, przyjąto wg okazanych dokumentów i wskazanych różnic.

Specyfikacja wg programu operacyjnego w zakresie wyposażenia standardowego i dodatkowego nie gwarantuje zgodności ze stanem faktycznym w zakresie niemożliwym do ustalenia przez rzeczoznawcę podczas oględzin.

Ocenę stanu technicznego poszczególnych zespołów pojazdu przeprowadzono w ograniczonym zakresie w warunkach udostępnienia pojazdu.

Jazdy próbnej nie przeprowadzono z uwagi na brak aktualnego badania technicznego pojazdu.

DOKUMENTACJA FOTOGRAFICZNA

do opinii nr: E- 15/24

z dnia: 2024/01/23

DANE IDENTYFIKACYJNE POJAZDU

Dane: [D] I-2024

Marka: VOLKSWAGEN

Rok produkcji: 2011

Model: Transporter T5 GP TDi MR`10 E5 3.0t

Wersja:

Nr rejestracyjny: PO442TS

Rodzaj pojazdu: Samochód ciarowy do 3.5t



IMG_8811



IMG_8812



IMG_8813



IMG_8815



IMG_8817



IMG_8818



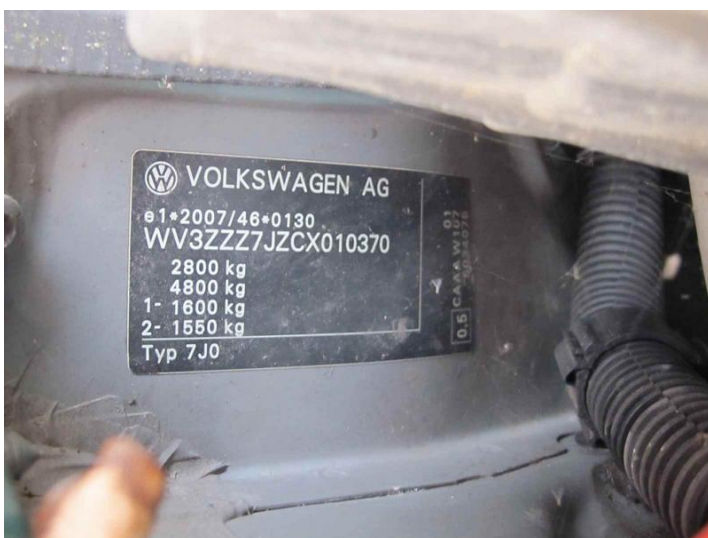
IMG_8821



IMG_8823



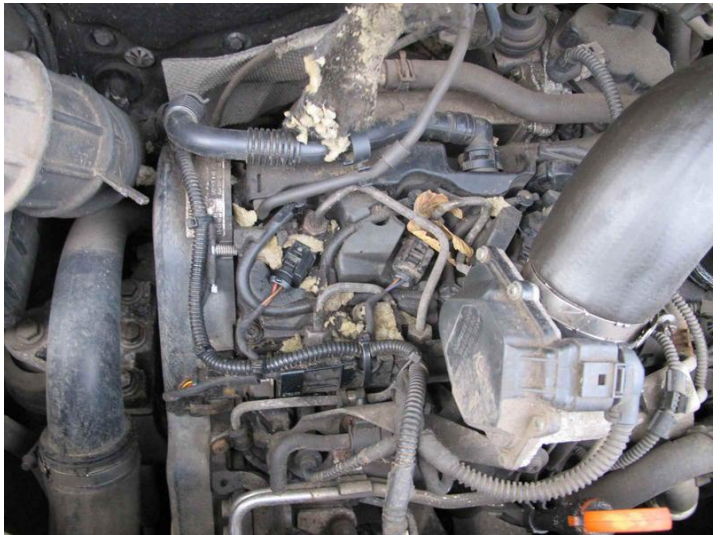
IMG_8842



IMG_8840



IMG_8837



IMG_8838



IMG_8844



IMG_8845



IMG_8846



IMG_8848



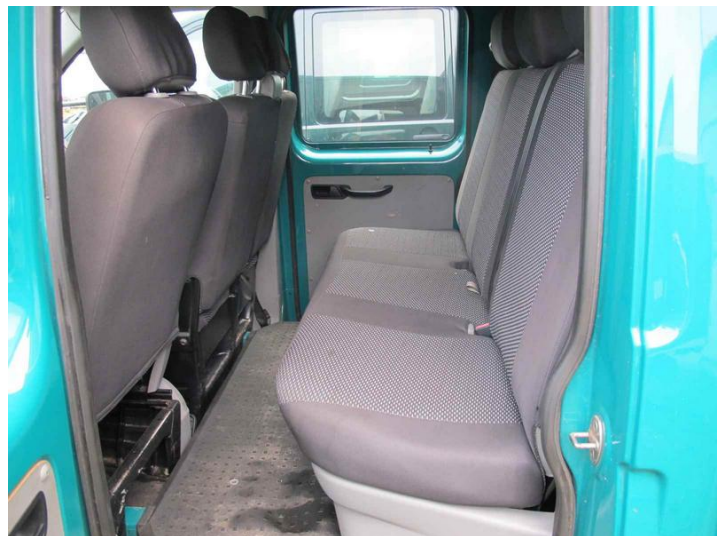
IMG_8850



IMG_8824



IMG_8825



IMG_8826



IMG_8851



IMG_8852



IMG_8836



IMG_8830



IMG_8834



IMG_8832



IMG_8835



IMG_8853



IMG_8854



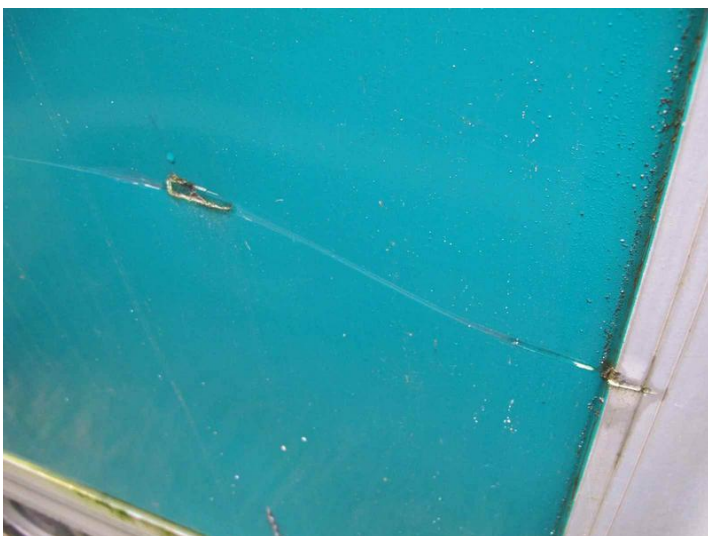
IMG_8856



IMG_8857



IMG_8858



IMG_8859



IMG_8861



IMG_8863



IMG_8862



IMG_8864



IMG_8873



IMG_8867



IMG_8868



IMG_8869



IMG_8870



IMG_8871