



# Zespół Rzecznawców

## SAMOCHODOWYCH, MASZYN I URZĄDZEŃ

### EKSPERTYZA S. C.

61-622 Poznań, ul. Naramowicka 68B ☎ 61 826 57 69, 604 915 476 ✉ poznan@dekra.pl, poczta@rzeczoznawcyap.pl

**Stowarzyszenie Rzecznawców Techniki Samochodowej i Ruchu Drogowego Automobilklub**

**OCENA TECHNICZNA nr: E- 16/24**

z dnia: 2024/01/23

Rzecznawca : in . Michał Bogucki

Zleceniodawca: Zakład Robót Komunikacyjnych DOM w Poznaniu

Adres: ul. Mogile ska 10G, 61-052 Pozna

Zadanie: Ocena stanu technicznego i okre lenie warto ci rynkowej pojazdu

#### PODSTAWA OPINII

Wycena warto ci pojazdu na podstawie:

- ogl dzin pojazdu,
- udostępnionej dokumentacji.

#### DANE IDENTYFIKACYJNE POJAZDU

Dane: [D] I-2024

Marka: VOLKSWAGEN

Rok produkcji: 2013

Model: Transporter T5 GP TDi MR`10 E5 3.0t

Wersja:

Nr rejestracyjny: PO795WH

Rodzaj pojazdu: Samochód ci arowy do 3.5t

VIN: WV3ZZZ7JZDX016693

|  |                              |
|--|------------------------------|
| Nr INFO-EKSPERT pojazdu bazowego               | 040-05338                    |
| Data pierwszej rejestracji                     | 2013/05/13                   |
| Data wa no ci badania technicznego             | 2022/05/11                   |
| Data ogl dzin                                  | 2023/12/11                   |
| Wskażanie drogomicza                           | 174285 km                    |
| Okres eksploatacji pojazdu (13/05/13-24/01/25) | 128 mies.                    |
| Kolor powłoki lakierowej, (rodzaj lakieru)     | zielony 1-warstwowy typu uni |
| Rodzaj zabudowy                                | furgon kontenerowy           |
| Liczba osi / Rodzaj nap du / Skrzynia biegów   | 2 / przedni (4x2) / manualna |
| Jednostka nap dowa                             | z zapłonem samoczynnym       |
| Pojemno / Moc silnika                          | 1968 ccm / 75kW (102KM)      |

#### RÓ NICE WZGL DEM POJAZDU BAZOWEGO

Wycena wykonana na podstawie pojazdu o zbli onych parametrach. Zmodyfikowane elementy to:

|                 | Pojazd bazowy | Pojazd wyceniany   |
|-----------------|---------------|--------------------|
| Rodzaj zabudowy | Skrzynia      | Furgon kontenerowy |

#### WYPOSA ENIE (2011.01-2013.12)

| L.p. | Nazwa elementu wyposa enia                         | L.p. | Nazwa elementu wyposa enia                     |
|------|--|------|--|
| 1    | ABS - system zapobiegaj cy blokowaniu kół          | 14   | +Spoiler dachowy                               |
| 2    | Blokada mechanizmu ró nicowego EDS                 | 15   | System elektronicznej kontroli toru jazdy ESP  |
| 3    | Filtr cz steczek stałych                           | 16   | System p/po lizgowy MSR                        |
| 4    | Fotel pasa era podwójny                            | 17   | System p/po lizgowy przy przyspieszaniu ASR    |
| 5    | Immobilizer  | 18   | System sygnalizacji hamowania awaryjnego - ESS |
| 6    | Klimatyzacja Climatic półautomatyczna              | 19   | System wspomagania ruszania pod gór            |
| 7    | Kolumna kierownicy pochłaniaj ca energii uderzenia | 20   | Szyby atermiczne                               |

|    |  |    |                                       |
|----|--|----|---------------------------------------|
| 8  | Koło zapasowe pełnowymiarowe                         | 21 | wiatła mijania włączane automatycznie |
| 9  | Opony 205/65 R16                                     | 22 | wiatło dodatkowe STOP                 |
| 10 | Pasy bezpieczeństwa bezwładnościowe trzypunktowe     | 23 | Tarcze kół stalowe 16"                |
| 11 | Poduszka powietrzna kierowcy                         | 24 | Uchwyty do mocowania ładunków         |
| 12 | Poduszka powietrzna pasażera                         | 25 | Wspomaganie układu kierowniczego      |
| 13 | Przygotowanie do montażu radia + 2 głośniki + antena |    |                                       |

### OPIS ZAMONTOWANEGO W POJE DZIE OGUMIENIA

| Koło            | Marka, typ                         | Bieżnik [mm] | Zużycie [%] |
|-----------------|------------------------------------|--------------|-------------|
| Przednie lewe:  | *KORMORAN VANPRO WINTER 205/65 R16 |              | 50          |
| Przednie prawe: | *KORMORAN VANPRO WINTER 205/65 R16 |              | 50          |
| Tyłne lewe:     | *KORMORAN VANPRO WINTER 205/65 R16 |              | 50          |
| Tyłne prawe:    | *KORMORAN VANPRO WINTER 205/65 R16 |              | 50          |

### STAN TECHNICZNY POJAZDU

Nadwozie - zarysowania i wgniecenia o charakterze eksploatacyjnym.

Wyposażenie wnętrza - ślady zużycia i zabrudzenia.

Pojazd ze śladami długotrwałego postoju - mchy i porosty na elementach wyposażenia kabiny i zabudowy.

Pojazd posiada widoczne wady i uszkodzenia:

- tapicerka siedzeń - ubytki materiału, zarysowania, silnie zabrudzona,
- wytłumienie ściany drozdowej - rozerwanie,
- kierownica - wytarcie,
- silnik - ślady wycieków,
- pokrywa komory silnika - zarysowania, odpryski, ślady korozji,
- zderzak P - zarysowanie,
- próg L - wgniecenie, ślady korozji,
- nadkole PL - połamane,
- drzwi TL - odpryski lakieru,
- reflektor P - zarysowania,
- błotnik PP - zarysowania,
- nadkole PP - brak,
- wnęk koła PP - ślady korozji z ubytkami materiału,
- próg P - ślady korozji,
- drzwi PP - zarysowania,
- lusterko P - zarysowania,
- drzwi TP - zarysowania, ślady korozji,
- słupki "C" P - zarysowania,
- spoiler dachowy - zarysowania,
- błotnik PL - zarysowania,
- drzwi PL - zarysowania, ślady korozji,
- drzwi TL - zarysowania, ślady korozji,

Zabudowa:

- ściana P - odkształcenie, rozerwanie poszycia,
- narożnik górny PP - odkształcenie,
- lampa obrysowa górna PP - brak,
- drzwi TL - odpryski lakieru,
- drzwi TP - odpryski lakieru,

- zamek drzwi TP - niekompletny,
- portal T - odkształcenie,
- ciana L - odkształcenie, zarysowania,
- dach - odkształcenie,

Sprawdzono grubość powłoki lakierowej i nie stwierdzono jej podwyższonej grubości.  
Zmierzona grubość powłoki lakierowej zawierała się w przedziale: 80 - 140 µm.

Badanie poprawności i/lub budowy numerów identyfikacyjnych/seryjnych obiektu:  
- nie badano.

Weryfikacja prawidłowości danych obiektu, w tym roku produkcji i innych:  
- nie przeprowadzono, przyjęto wg okazanych dokumentów i wskazanych różnic.

Specyfikacja wg programu operacyjnego w zakresie wyposażenia standardowego i dodatkowego nie gwarantuje zgodności ze stanem faktycznym w zakresie niemożliwym do ustalenia przez rzeczoznawcę podczas oględzin.

Ocenę stanu technicznego poszczególnych zespołów pojazdu przeprowadzono w ograniczonym zakresie w warunkach udostępnienia pojazdu.

Jazdy próbnej nie przeprowadzono z uwagi na brak aktualnego badania technicznego pojazdu.

# DOKUMENTACJA FOTOGRAFICZNA

do opinii nr: E- 16/24

z dnia: 2024/01/23

## DANE IDENTYFIKACYJNE POJAZDU

Dane: [D] I-2024

Marka: VOLKSWAGEN

Rok produkcji: 2013

Model: Transporter T5 GP TDi MR`10 E5 3.0t

Wersja:

Nr rejestracyjny: PO795WH

Rodzaj pojazdu: Samochód ci arowy do 3.5t



IMG\_8957



IMG\_8958



IMG\_8959



IMG\_8962



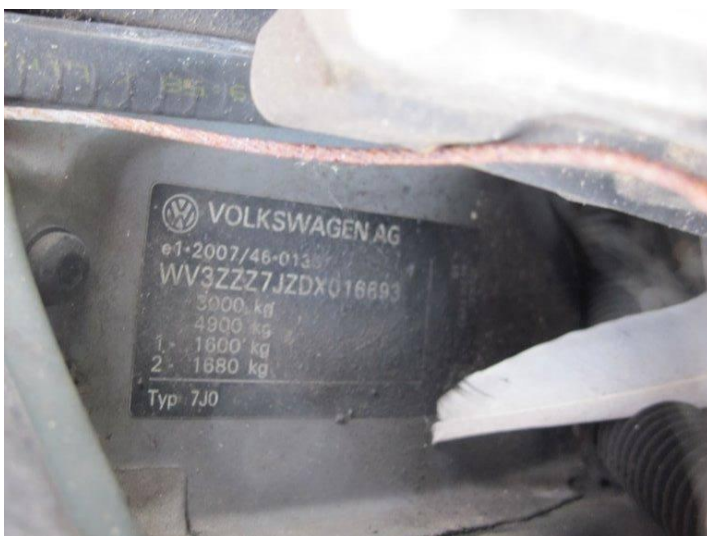
IMG\_8963



IMG\_8968



IMG\_8952



IMG\_8951



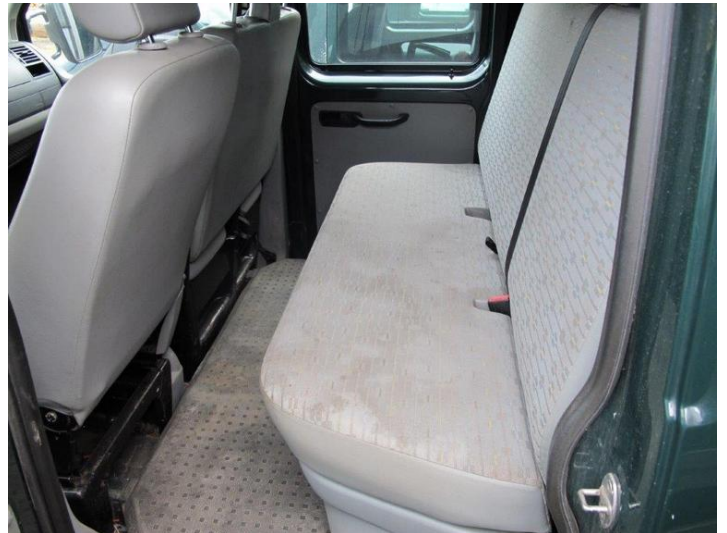
IMG\_8965



IMG\_8964



IMG\_8966



IMG\_8973



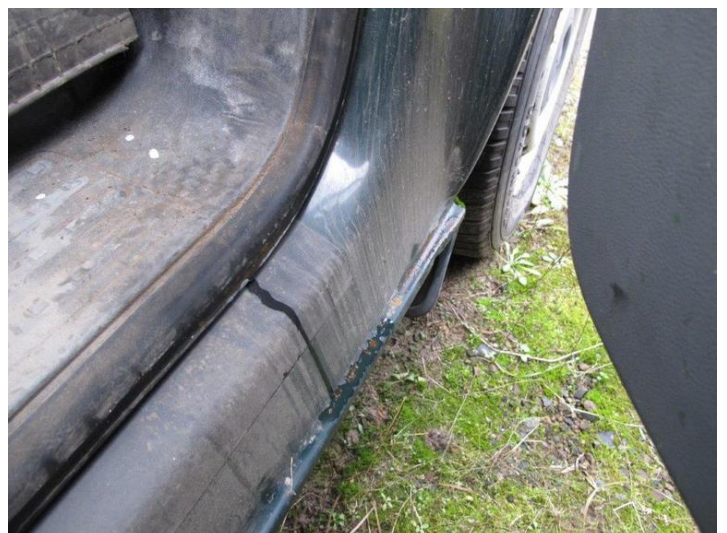
IMG\_8975



IMG\_8983



IMG\_8979



IMG\_8981



IMG\_9008



IMG\_8988



IMG\_8990



IMG\_8986



IMG\_8991



IMG\_8992



IMG\_8994



IMG\_8996



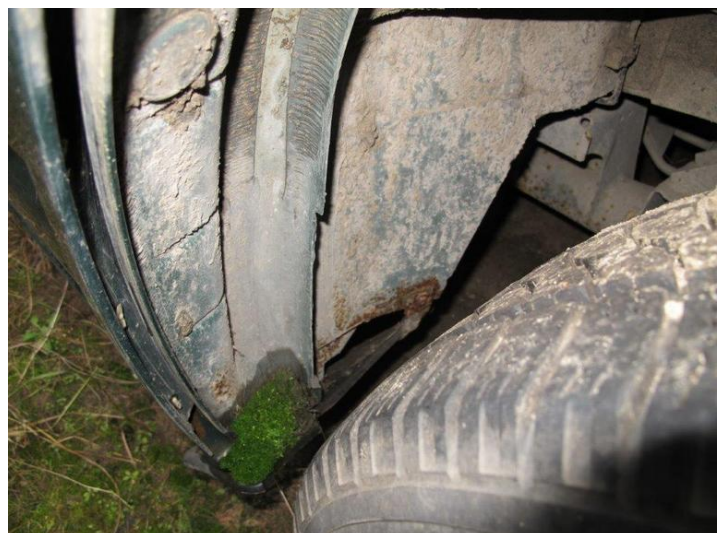
IMG\_8997



IMG\_8998



IMG\_8999



IMG\_9000





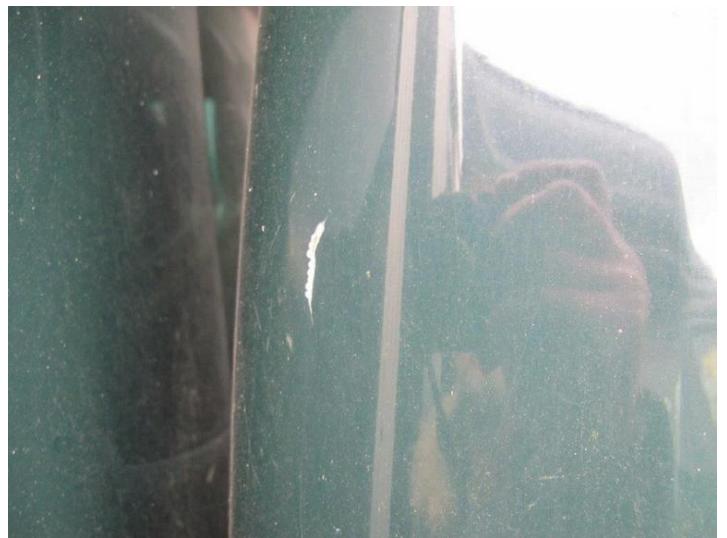
IMG\_9001



IMG\_9002



IMG\_9003



IMG\_9004



IMG\_9007



IMG\_9005



IMG\_9006



IMG\_9020



IMG\_9021



IMG\_9025



IMG\_9028



IMG\_9026



IMG\_9031



IMG\_9017



IMG\_9018



IMG\_9012



IMG\_9009



IMG\_9011



IMG\_9016



IMG\_9014