



# Zespół Rzecznawców

## SAMOCHODOWYCH, MASZYN I URZĄDZEŃ

### EKSPERTYZA S. C.

61-622 Poznań, ul. Naramowicka 68B ☎ 61 826 57 69, 604 915 476 ✉ poznan@dekra.pl, poczta@rzeczoznawcyap.pl

**Stowarzyszenie Rzecznawców Techniki Samochodowej i Ruchu Drogowego Automobilklub**

**OCENA TECHNICZNA nr: E- 18/24**

z dnia: 2024/01/23

Rzecznawca : in . Michał Bogucki

Zleceniodawca: Zakład Robót Komunikacyjnych DOM w Poznaniu

Adres: ul. Mogile ska 10G, 61-052 Pozna

Zadanie: Ocena stanu technicznego i okre lenie warto ci rynkowej pojazdu

#### PODSTAWA OPINII

Wycena warto ci pojazdu na podstawie:

- ogl dzin pojazdu,
- udostępnionej dokumentacji.

#### DANE IDENTYFIKACYJNE POJAZDU (\*)

Dane: [C] I-2024

Marka: KAMAZ

Rok produkcji: 2007

Model: 55111 24.0t

Wersja: 011

Nr rejestracyjny: PO107FJ

Rodzaj pojazdu: Samochód ci arowy

VIN: XTC55111R72299045

Data pierwszej rejestracji	2007/06/14, (w Polsce: 2007/08/06)
Data wa no ci badania technicznego	2022/08/31
Data ogl dzin	2023/12/11
Wskaźnik drogomierza	172838 km
Okres eksploatacji pojazdu (07/06/14-24/01/25)	199 mies.
Kolor powłoki lakierowej kabiny	óły 1-warstwowy typu uni
Rodzaj zabudowy	samowładowcza trzystronna
Liczba osi / Rodzaj nap du / Skrzynia biegów	3 / 6x4 / manualna
Jednostka nap dowa	z zapłonem samoczynnym
Pojemno / Moc silnika	10850 ccm / 162kW (220KM)

#### WYPOSA ENIE

L.p.	Nazwa elementu wyposa enia	L.p.	Nazwa elementu wyposa enia
1	Blokada mechanizmu ró nicowego	3	Tachograf
2	Obrotomierz	4	Wspomaganie układu kierowniczego

#### OPIS ZAMONTOWANEGO W POJE DZIE OGUMIENIA

Koło	Marka, typ	Bieżnik [mm]	Zu ycie [%]
Przednie lewe:	*SAVA 295/80 R22.5 152/148M AVANT 4		100
Przednie prawe:	*SAVA 295/80 R22.5 152/148M AVANT 4		100
II Osi LZ:	*REGENEROWANA 295/80 R22.5		90
II Osi LW:	*REGENEROWANA 295/80 R22.5		90
II Osi PZ:	*REGENEROWANA 295/80 R22.5		90
II Osi PW:	*REGENEROWANA 295/80 R22.5		90
III Osi LZ:	*REGENEROWANA 295/80 R22.5		90
III Osi LW:	*REGENEROWANA 295/80 R22.5		90
III Osi PZ:	*REGENEROWANA 295/80 R22.5		90
III Osi PW:	*REGENEROWANA 295/80 R22.5		90

<b>STAN TECHNICZNY POJAZDU</b>
--------------------------------

Nadwozie - zarysowania i wgniecenia o charakterze eksploatacyjnym.

Wyposażenie wnętrza - ślady zużycia i zabrudzenia.

Pojazd ze śladami długotrwałego postoju - mchy i porosty na elementach wyposażenia kabiny i zabudowy.

Pojazd posiada widoczne wady i uszkodzenia:

- elementy wyposażenia wnętrza kabiny - ubytki materiału, silnie zabrudzenia,
- silnik - ślady wycieków, brak możliwości uruchomienia oraz pełnej oceny sprawności oraz stanu technicznego pojazdu.
- zabudowa - odkształcenia, ślady korozji,

Badanie poprawności i/lub budowy numerów identyfikacyjnych/seryjnych obiektu:

- nie badano.

Weryfikację przeprowadzono w oparciu o dane z tabliczki znamionowej pojazdu.

Weryfikacja prawidłowości danych obiektu, w tym roku produkcji i innych:

- nie przeprowadzono, przyjęto wg okazanych dokumentów i wskazanych różnic.

Specyfikacja wg programu operacyjnego w zakresie wyposażenia standardowego i dodatkowego nie gwarantuje zgodności ze stanem faktycznym w zakresie niemożliwym do ustalenia przez rzeczoznawcę podczas oględzin.

Ocenę stanu technicznego poszczególnych zespołów pojazdu przeprowadzono w ograniczonym zakresie w warunkach udostępnienia pojazdu.

Jazdy próbnej nie przeprowadzono.

# DOKUMENTACJA FOTOGRAFICZNA

do opinii nr: E- 18/24

z dnia: 2024/01/23

## DANE IDENTYFIKACYJNE POJAZDU (\*)

Dane: [C] I-2024

Marka: KAMAZ

Rok produkcji: 2007

Model: 55111 24.0t

Wersja: 011

Nr rejestracyjny: PO107FJ

Rodzaj pojazdu: Samochód ciężarowy



IMG20231211112759



IMG20231211112807



IMG20231211112821



IMG20231211112828



IMG20231211112841



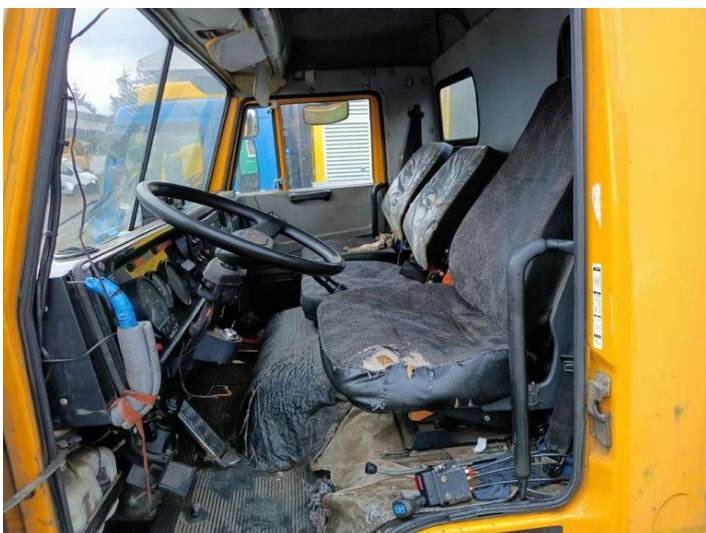
IMG20231211112909



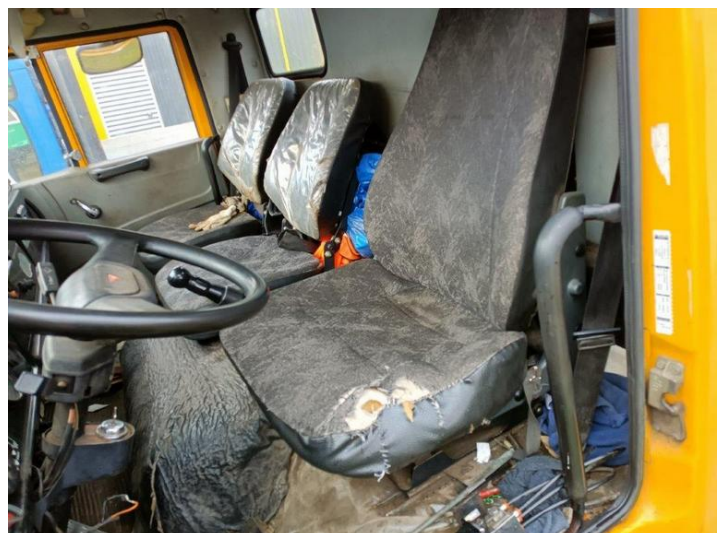
IMG20231211111803



IMG20231211113008



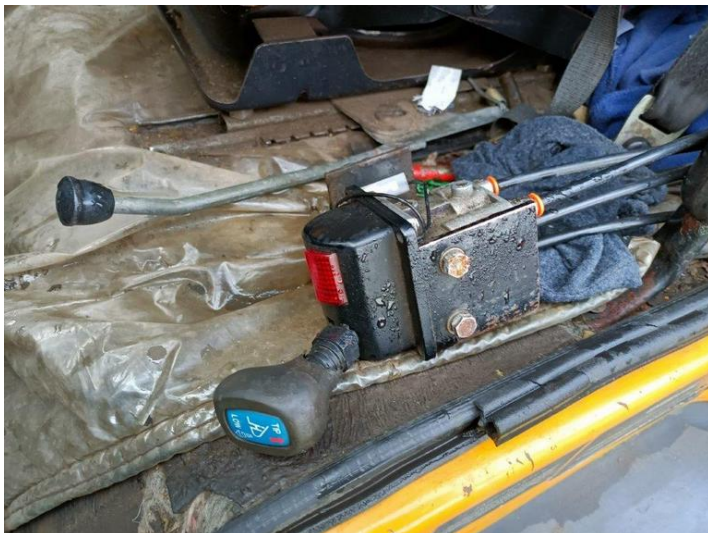
IMG20231211112845



IMG20231211112903



IMG20231211112842



IMG20231211112905



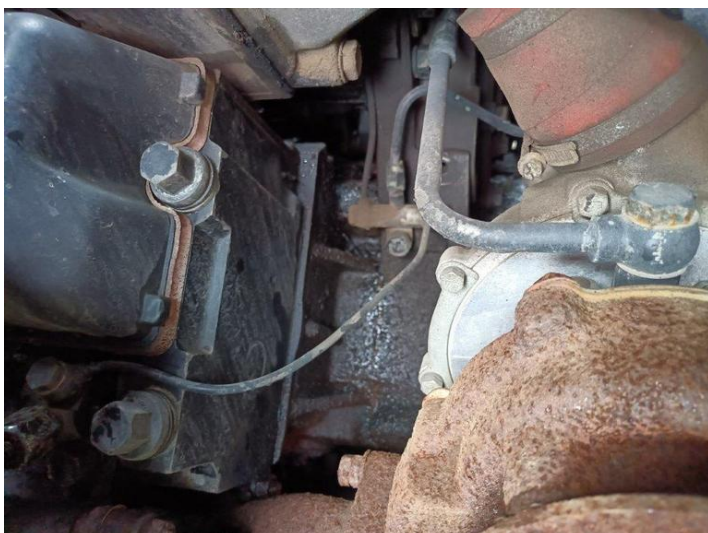
IMG20231211112916



IMG20231211112954



IMG20231211113026



IMG20231211113337



IMG20231211113208



IMG20231211113257



IMG20231211113248



IMG20231211113242



IMG20231211113321



IMG20231211113328