



Zespół Rzecznawców

SAMOCHODOWYCH, MASZYN I URZĄDZEŃ

EKSPERTYZA S. C.

61-622 Poznań, ul. Naramowicka 68B ☎ 61 826 57 69, 604 915 476 ✉ poznan@dekra.pl, poczta@rzeczoznawcyap.pl

Stowarzyszenie Rzecznawców Techniki Samochodowej i Ruchu Drogowego Automobilklub

OCENA TECHNICZNA nr: E- 8/24

z dnia: 2024/01/23

Rzecznawca : in . Michał Bogucki

Zleceniodawca: Zakład Robót Komunikacyjnych DOM w Poznaniu

Adres: ul. Mogile ska 10G, 61-052 Pozna

Zadanie: Ocena stanu technicznego i okre lenie warto ci rynkowej pojazdu

PODSTAWA OPINII

Wycena warto ci pojazdu na podstawie:

- ogl dzin pojazdu,
- udostępnionej dokumentacji.

DANE IDENTYFIKACYJNE POJAZDU

Dane: [D] I-2024

Marka: OPEL

Rok produkcji: 2015

Model: Movano 2.3 CDTI MR`14 E5 3.5t

Wersja: L2H1

Nr rejestracyjny: PO9N272

Rodzaj pojazdu: Samochód ci arowy do 3.5t

VIN: W0LVSH4S1GB093510

Nr INFO-EKSPERT pojazdu bazowego	028-05314
Data pierwszej rejestracji	2015/12/23
Data wa no ci badania technicznego	2022/12/15
Data ogl dzin	2023/12/11
Wskażanie drogomicza	177473 km
Okres eksploatacji pojazdu (15/12/23-24/01/25)	97 mies.
Kolor powłoki lakierowej, (rodzaj lakieru)	biały 1-warstwowy typu uni
Rodzaj zabudowy	furgon kontenerowy
Liczba osi / Rodzaj nap du / Skrzynia biegów	2 / przedni (4x2) / manualna
Jednostka nap dowa	z zapłonem samoczynnym
Pojemno / Moc silnika	2298 ccm / 92kW (125KM)

RÓ NICE WZGL DEM POJAZDU BAZOWEGO

Wycena wykonana na podstawie pojazdu o zbli onych parametrach. Zmodyfikowane elementy to:

	Pojazd bazowy	Pojazd wyceniany
Rodzaj zabudowy	Skrzynia	Furgon kontenerowy

WYPOSA ENIE (2015.03-2016.03)

L.p.	Nazwa elementu wyposażenia	L.p.	Nazwa elementu wyposażenia
1	ABS - system zapobiegaj cy blokowaniu kół	7	Poduszka powietrzna kierowcy
2	Fotel pasera era podwójny	8	Radio+Bluetooth+USB+AUX
3	Fotel pasera era regulowany + podłokietnik	9	System elektronicznej kontroli toru jazdy ESP
4	Klimatyzacja	10	Szyby przednie regulowane elektrycznie
5	Kolumna kierownicy regulowana	11	cianka działowa przeszkłona
6	Lusterka zewn trzne podgrzewane i regulowane elektrycznie	12	Zamek centralny

OPIS ZAMONTOWANEGO W POJE DZIE OGUMIENIA

Koło	Marka, typ	Bieżnik [mm]	Zużycie [%]
Przednie lewe:	*TIGAR WINTER 195/65 R15		50
Przednie prawe:	*TIGAR WINTER 195/65 R15		50
Tylne lewe:	*TOYO H09 195/65 R15		50
Tylne prawe:	*TOYO H09 195/65 R15		50

STAN TECHNICZNY POJAZDU

Nadwozie - zarysowania i wgniecenia o charakterze eksploatacyjnym.

Wyposażenie wnętrza - ladażycie i zabrudzenia.

Pojazd ze ładami długotrwałego postoju - mchy i porosty na elementach wyposażenia kabiny i zabudowy.

Pojazd posiada widoczne wady i uszkodzenia:

- tapicerka siedzenia - silnie zabrudzona,
- siedzisko fotela kierowcy - pęknięcia poszycia,
- radio - brak przycisku,
- kierownica - wytarcie,
- uszczelka wnętrza drzwi PL - rozerwanie,
- pokrywa komory silnika - zarysowanie,
- reflektor L - zarysowanie,
- zderzak P - zarysowanie,
- załepka gniazda haka holowniczego P - brak,
- drzwi PP - odpryski lakieru, ladażycie korozji, ladażycie po okleinie,
- lusterko P - zarysowanie,
- listwa słupka z kierunkowskazem "B" P - brak,
- zderzak T - odkształcenie,
- próg L - zarysowanie,
- próg P - zarysowanie,
- drzwi PL - zarysowanie, ladażycie po okleinie,
- kierunkowskaz w lusterku L - pęknięcia poszycia, nieuszczelnienie,
- lusterko L - zarysowanie,
- silnik - sygnalizacja konieczności wymiany oleju na zestawie wskaźników.

Zabudowa:

- ciana P zabudowy - wgniecenia, zarysowania,
- drzwi TP - pęknięcia poszycia, rozerwanie,
- portal T - odkształcenie,
- ciana P zabudowy - wgniecenia, zarysowania,

Sprawdzono grubość powłoki lakierowej i stwierdzono jej podwyższonej grubość.

Zmierzone grubość powłoki lakierowej zawierała się w przedziale: 80 - 140 um.

Badanie poprawności i/lub budowy numerów identyfikacyjnych/seryjnych obiektu:

- nie badano.

Weryfikacja prawidłowości danych obiektu, w tym roku produkcji i innych:

- nie przeprowadzono, przyjęto wg okazanych dokumentów i wskazanych różnic.

Specyfikacja wg programu operacyjnego w zakresie wyposażenia standardowego i dodatkowego nie gwarantuje zgodności ze stanem faktycznym w zakresie niemożliwym do ustalenia przez rzeczoznawcę podczas oględzin.

Ocenę stanu technicznego poszczególnych zespołów pojazdu przeprowadzono w ograniczonym zakresie w warunkach udostępnienia pojazdu.

Jazdy próbnej nie przeprowadzono z uwagi na brak aktualnego badania technicznego pojazdu.

DOKUMENTACJA FOTOGRAFICZNA

do opinii nr: E- 8/24

z dnia: 2024/01/23

DANE IDENTYFIKACYJNE POJAZDU

Dane: [D] I-2024

Marka: OPEL

Rok produkcji: 2015

Model: Movano 2.3 CDTI MR`14 E5 3.5t

Wersja: L2H1

Nr rejestracyjny: PO9N272

Rodzaj pojazdu: Samochód ciężarowy do 3.5t



IMG_9038



IMG_9039



IMG_9040



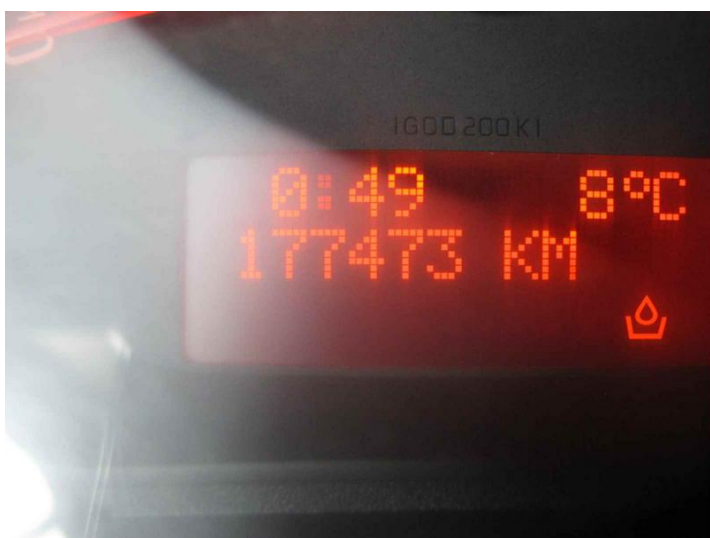
IMG_9041



IMG_9045



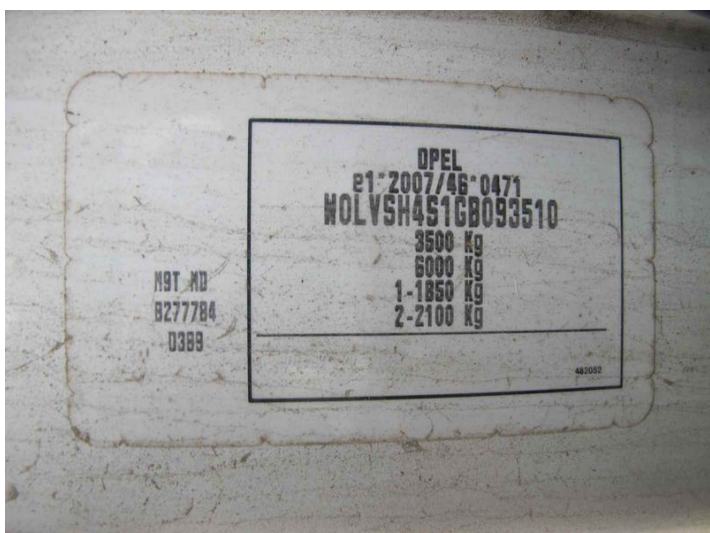
IMG_9046



IMG_9048



IMG_9042



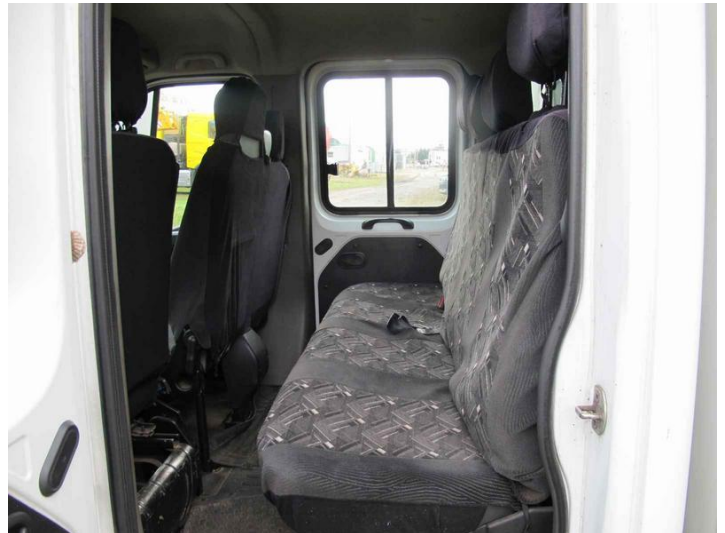
IMG_9066



IMG_9068



IMG_9053



IMG_9057



IMG_9063



IMG_9061



IMG_9070



IMG_9076



IMG_9077



IMG_9078



IMG_9081



IMG_9082



IMG_9085



IMG_9086



IMG_9088



IMG_9089



IMG_9093



IMG_9095



IMG_9097



IMG_9098



IMG_9099



IMG_9114



IMG_9116



IMG_9105



IMG_9104



IMG_9107