

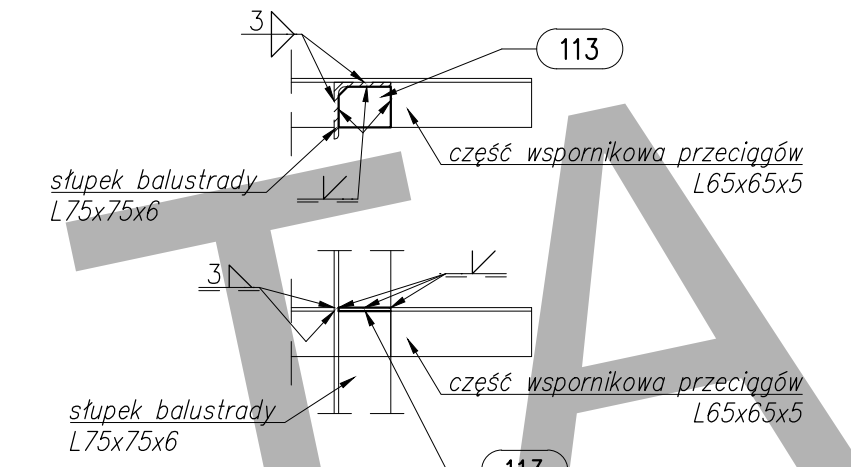
Widok A

Krata pomostowa 30/3 700... 1000 Poz. 105

Krata pomostowa 30/3 700... 1300 Poz. 106

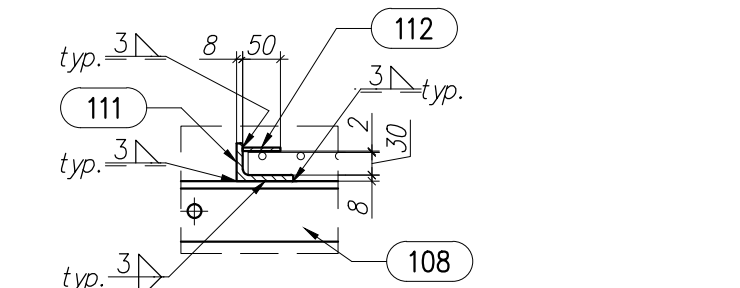
Detal 4

Usztywnienie wspornikowych części przeciągów  
Skala 1:10



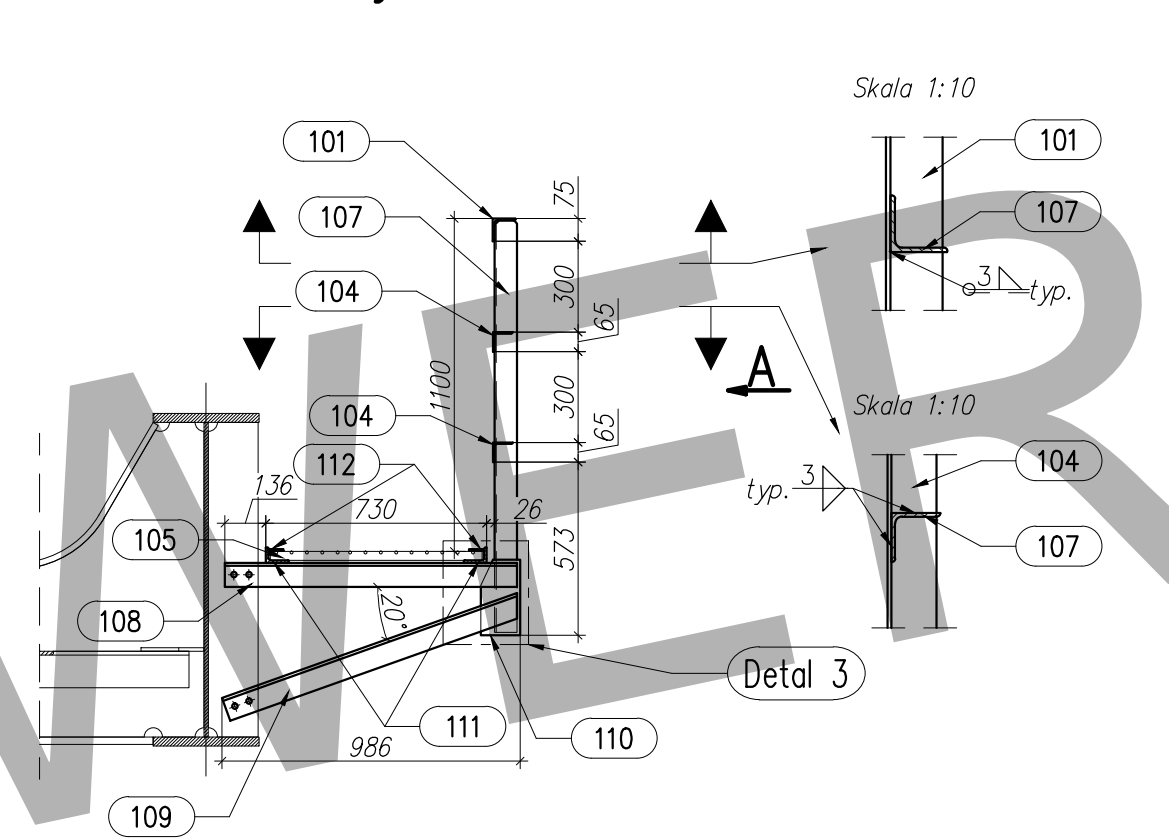
Detal 5

Skala 1:10



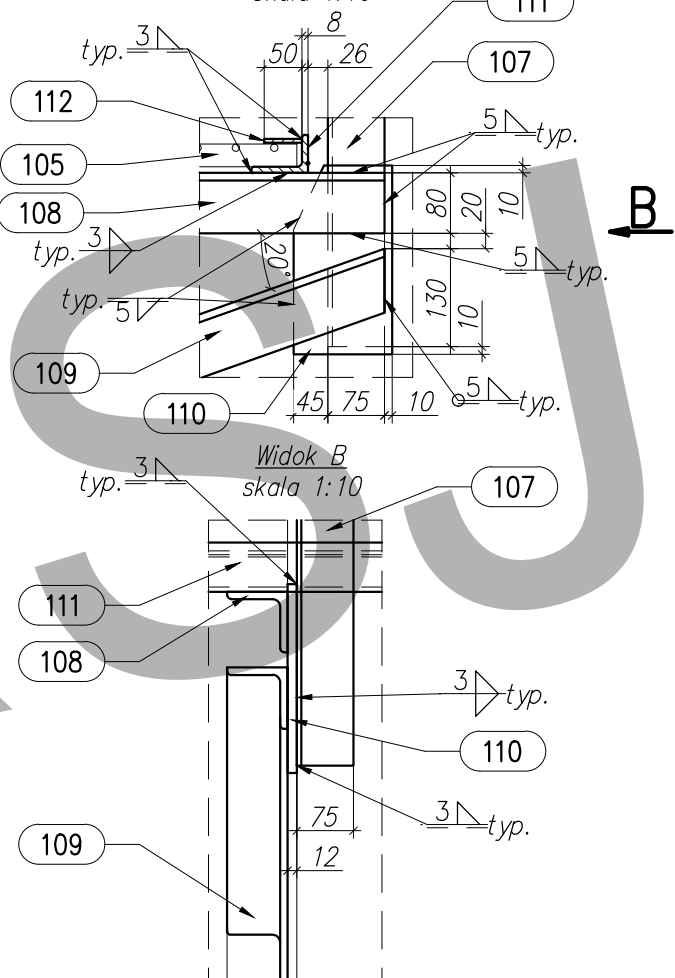
- UWAGI:
- Stal - S235 J2
  - typ. - oznaczenie typowych spoin, wymiarów i elementów.
  - Wszystkie nieopisane spoiny wykonać jako dwustronne spoiny pachwinowe o grubości  $a$  równej  $0,7t_2$  gdzie  $t_2$  oznacza grubość cieńszej z łączonych blach.
  - Klasa wykonania konstrukcji EXC 3 wg PN-EN-1090.
  - Tolerancja wymiarów klasa B wg PN-EN ISO 13920.
  - Spoiny pachwinowe - klasa C wg PN-EN ISO 5817.
  - Spoiny czotowe - klasa B wg PN-EN ISO 5817.
  - Klasa przygotowania konstrukcji stalowej - P3 wg PN-EN ISO 8501-3.
  - Zabezpieczenie antykorozyjne - system antykorozyjny: grubość powłok zabezpieczających wynosi  $280 \mu\text{m}$ :  
- I warstwa epoksydowa, gr. warstwy  $100 \mu\text{m}$  (Sika Poixicolor Primer HE NEW lub równoważne)  
- II warstwa epoksydowa, gr. warstwy  $100 \mu\text{m}$  (SikaCor EG-1 lub równoważne)  
- III warstwa poliuretanowa, gr. warstwy  $80 \mu\text{m}$  (SikaCor EG-5 lub równoważne)
  - Kategoria korozyjności C5 wg PN-EN ISO 12944-2.
  - Okres trwałości powłoki malarskiej - długi (min 15 lat).
  - Wszystkie krawędzie swobodne fażować promieniem 2mm.
  - Stal według listy materiałowej.
  - Rysunki rozpatrywać łącznie.

Przekrój 1-1



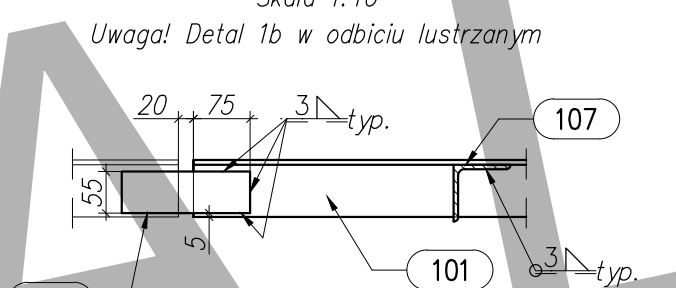
Detal 3

Skala 1:10



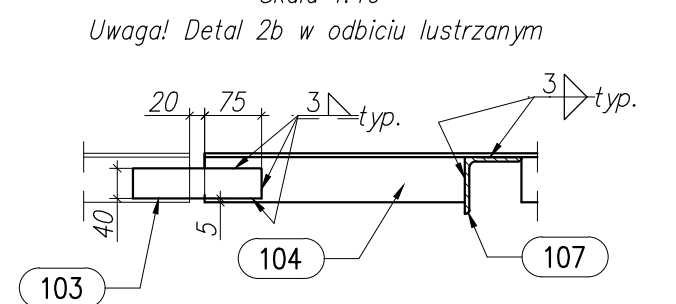
Detal 1a

Skala 1:10



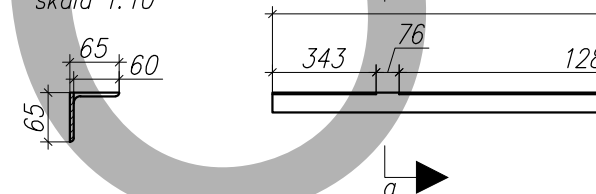
Detal 2a

Skala 1:10

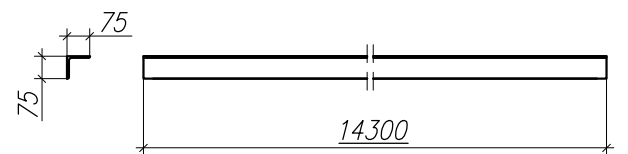


L65x65x5... 14300 Poz. 104

Przekrój a-a skala 1:10

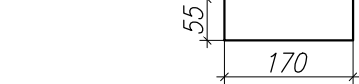


L75x75x6... 14300 Poz. 101



Bl. 7x55... 170 Poz. 102

Skala 1:10



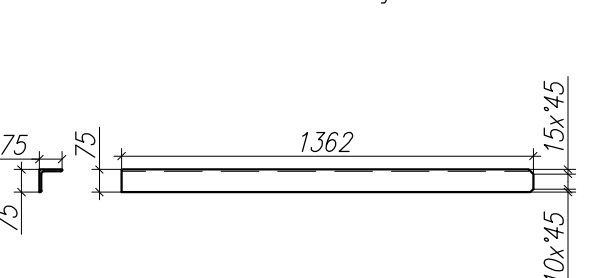
Bl. 7x40... 170 Poz. 103

Skala 1:10



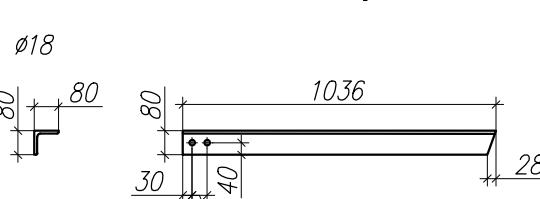
L75x75x6... 1362 Poz. 107

Poz. 107\* w lustrzanym odbiciu



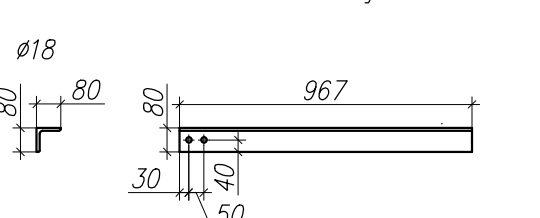
L80x80x10... 1036 Poz. 109

Poz. 109\* w lustrzanym odbiciu

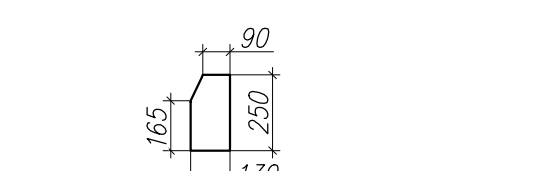


L80x80x10... 967 Poz. 108

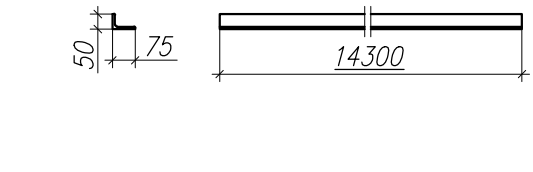
Poz. 108\* w lustrzanym odbiciu



BL.12x130... 250 Poz. 110

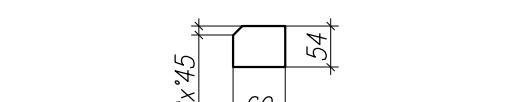


L75x50x8... 14300 Poz. 111



BL.6x54... 69 Poz. 113

skala 1:10



Bl. 5x50... 30000 Poz. 112

Plaskownik zabezpieczający kraty przed demontażem. Przyspawać zgodnie z detalem 5. Podano łączną długość plaskownika dla całego elementu wysyłkowego chodnika obsługi CH-1. Plaskowniki łączyć na długości za pomocą spawania. Należy również zabezpieczyć kraty "od czola" w celu uniemożliwienia ich wysunięcia.

<b>Mesilo Engineering sp. z o.o. sp.k.</b> <b>ul. Kościuszki 34/L306</b> <b>50-012 Wrocław</b>			
ZAMAWIAJĄCY: PKP PLK S.A. Zakład Linii Kolejowych w Zielonej Górze			
OBIEKT: Remont mostu kolejowego w km 38,373 linii kolejowej nr 359 Leszno-Zbąszyń		DATA: październik 2022r.	
Tytuł rysunku: Chodnik obsługi		SKALA: 1:25	
FUNKCJA		Nr rys.: 9	
PROJEKTOWAŁ	IMIĘ I NAZWISKO	NR UPRAWNIEN	PODPIS
OPRACOWAŁ	<i>mgr inż. Kamil Pawłowski</i>	DOŚ/0126/PBM/17	<i>[Signature]</i>
SPRAWDZIŁ	<i>mgr inż. Julia Nowak</i>	DOŚ/0125/PBM/17	<i>[Signature]</i>