



Zespół Rzecznawców

SAMOCHODOWYCH, MASZYN I URZĄDZEŃ

EKSPERTYZA S. C.

61-622 Poznań, ul. Naramowicka 68B ☎ 61 826 57 69, 604 915 476 ✉ poznan@dekra.pl, poczta@rzeczoznawcyap.pl

Stowarzyszenie Rzecznawców Techniki Samochodowej i Ruchu Drogowego Automobilklub

OCENA TECHNICZNA nr: E- 9/24

z dnia: 2024/01/23

Rzecznawca : in . Michał Bogucki

Zleceniodawca: Zakład Robót Komunikacyjnych DOM w Poznaniu

Adres: ul. Mogile ska 10G, 61-052 Pozna

Zadanie: Ocena stanu technicznego i okre lenie warto ci rynkowej pojazdu

PODSTAWA OPINII

Wycena warto ci pojazdu na podstawie:

- ogl dzin pojazdu,
- udostępnionej dokumentacji.

DANE IDENTYFIKACYJNE POJAZDU

Dane: [D] I-2024

Marka: OPEL

Rok produkcji: 2015

Model: Movano 2.3 CDTI MR`14 E5 3.5t

Wersja: L2H1

Nr rejestracyjny: PO9N274

Rodzaj pojazdu: Samochód ci arowy do 3.5t

VIN: W0LVSH4S1GB93644

| | |
|--|------------------------------|
| Nr INFO-EKSPERT pojazdu bazowego | 028-05314 |
| Data pierwszej rejestracji | 2015/12/23 |
| Data wa no ci badania technicznego | 2022/12/14 |
| Data ogl dzin | 2023/12/11 |
| Wskażanie drogomicza | 180796 km |
| Okres eksploatacji pojazdu (15/12/23-24/01/25) | 97 mies. |
| Kolor powłoki lakierowej, (rodzaj lakieru) | biały 1-warstwowy typu uni |
| Rodzaj zabudowy | furgon kontenerowy |
| Liczba osi / Rodzaj nap du / Skrzynia biegów | 2 / przedni (4x2) / manualna |
| Jednostka nap dowa | z zapłonem samoczynnym |
| Pojemno / Moc silnika | 2298 ccm / 92kW (125KM) |

RÓ NICE WZGL DEM POJAZDU BAZOWEGO

Wycena wykonana na podstawie pojazdu o zbli onych parametrach. Zmodyfikowane elementy to:

| | Pojazd bazowy | Pojazd wyceniany |
|-----------------|---------------|--------------------|
| Rodzaj zabudowy | Skrzynia | Furgon kontenerowy |

WYPOSA ENIE (2015.03-2016.03)

| L.p. | Nazwa elementu wyposa enia | L.p. | Nazwa elementu wyposa enia |
|------|---|------|---|
| 1 | ABS - system zapobiegaj cy blokowaniu kół | 7 | Poduszka powietrzna kierowcy |
| 2 | Fotel pasa era podwójny | 8 | Radio+Bluetooth+USB+AUX |
| 3 | Fotel pasa era regulowany + podłokietnik | 9 | System elektronicznej kontroli toru jazdy ESP |
| 4 | Klimatyzacja | 10 | Szyby przednie regulowane elektrycznie |
| 5 | Kolumna kierownicy regulowana | 11 | cianka działowa przeszkłona |
| 6 | Lusterka zewn trzne podgrzewane i regulowane elektrycznie | 12 | Zamek centralny |

OPIS ZAMONTOWANEGO W POJE DZIE OGUMIENIA

| Koło | Marka, typ | Bieżnik [mm] | Zużycie [%] |
|-----------------|-------------------------------------|--------------|-------------|
| Przednie lewe: | *KORMORAN VAN PRO WINTER 195/65 R15 | | 50 |
| Przednie prawe: | *KORMORAN VAN PRO WINTER 195/65 R15 | | 50 |
| Tylnie lewe: | *KORMORAN VAN PRO WINTER 195/65 R15 | | 50 |
| Tylnie prawe: | *KORMORAN VAN PRO WINTER 195/65 R15 | | 50 |

STAN TECHNICZNY POJAZDU

Nadwozie - zarysowania i wgniecenia o charakterze eksploatacyjnym.

Wyposażenie wnętrza - ślady zużycia i zabrudzenia.

Pojazd ze śladami długotrwałego postoju - mechy i porosty na elementach wyposażenia kabiny i zabudowy.

Pojazd posiada widoczne wady i uszkodzenia:

- kierownica - wytarcie,
- tapicerka drzwi TP - połamana,
- tapicerka siedzenia - silnie zabrudzona,
- reflektor P - zarysowanie,
- zderzak P - rozerwanie, zarysowanie,
- załepka gniazda haka holowniczego - brak,
- nadkole PP - połamane,
- osłona lewa podszybia - brak,
- drzwi PL - brak możliwości otwarcia od zewnątrz,
- uszczelka wnętrza drzwi PL - rozerwanie,
- listwa ozdobna drzwi TP - brak,
- próg L - wgniecenie, zarysowanie, ślady korozji,
- próg P - wgniecenie, zarysowanie,
- drzwi PP - wgniecenie, zarysowanie,
- słupki "C" P - wgniecenia,
- wnętrza drzwi TP - odkształcenie,
- zderzak T - odkształcenie,
- klosz lampy TP - pęknięcie,
- ciecz chłodząca - brak w zbiorniku wyrównawczym,
- silnik - ślady wycieków, brak możliwości uruchomienia,
- skrzynia biegów - ślady wycieków,

Zabudowa:

- ciana P - zarysowania,
- drzwi TP - pęknięcie poszycia, rozerwanie,
- portal T - odkształcenie,
- ciana P zabudowy - wgniecenia, zarysowania,
- podłoga - odkształcenie,

Sprawdzono grubość powłoki lakierowej i stwierdzono jej podwyższenie grubości na elementach:

- błotnik PP: 150 - 480 µm,
- drzwi PP: 150 - 270 µm,
- drzwi TP: 160 - 270 µm,
- słupki "C" L: 130 - 210 µm,

Zmierzona grubość powłoki lakierowej zawierała się w przedziale: 80 - 140 µm.

Badanie poprawności i/ lub budowy numerów identyfikacyjnych/seryjnych obiektu:

- nie badano.

Weryfikacja prawidłowości danych obiektu, w tym roku produkcji i innych:

- nie przeprowadzono, przyjęto wg okazanych dokumentów i wskazanych różnic.

Specyfikacja wg programu operacyjnego w zakresie wyposażenia standardowego i dodatkowego nie gwarantuje zgodności ze stanem faktycznym w zakresie niemożliwym do ustalenia przez rzeczoznawcę podczas oględzin.

Ocenę stanu technicznego poszczególnych zespołów pojazdu przeprowadzono w ograniczonym zakresie w warunkach udostępnienia pojazdu.

Jazdy próbnej nie przeprowadzono z uwagi na brak aktualnego badania technicznego pojazdu.

DOKUMENTACJA FOTOGRAFICZNA

do opinii nr: E- 9/24

z dnia: 2024/01/23

DANE IDENTYFIKACYJNE POJAZDU

Dane: [D] I-2024

Marka: OPEL

Rok produkcji: 2015

Model: Movano 2.3 CDTI MR`14 E5 3.5t

Wersja: L2H1

Nr rejestracyjny: PO9N274

Rodzaj pojazdu: Samochód ciężarowy do 3.5t



DSC09850



DSC09851



DSC09853



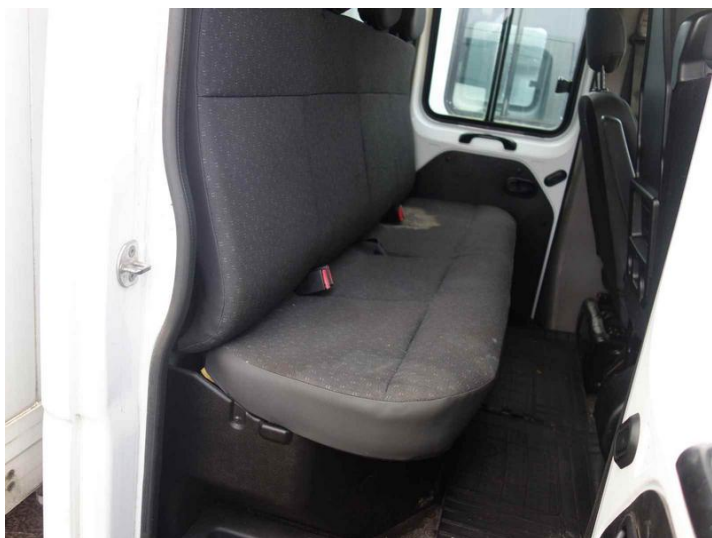
DSC09855



DSC09865



IMG20231211103954



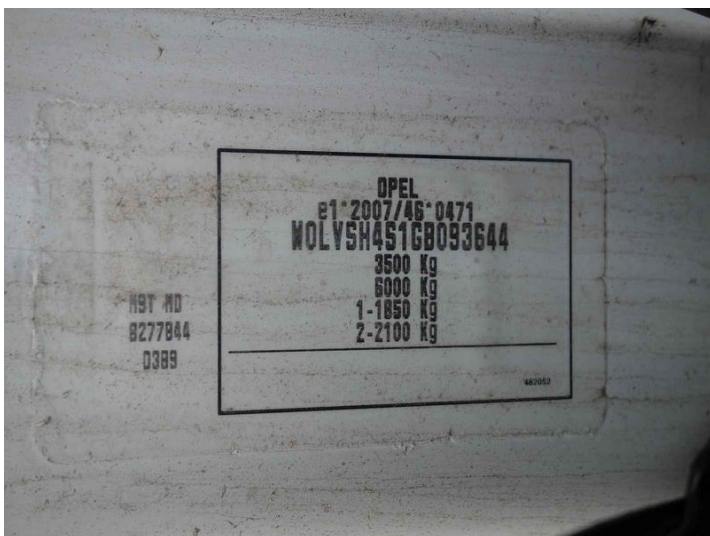
DSC09868



DSC09913



IMG20231211102724



DSC09862



DSC09866



DSC09906



DSC09911



DSC09908



DSC09879



DSC09878



DSC09870



DSC09871



DSC09873



DSC09874



IMG20231211103711



IMG20231211103835



IMG20231211104041



IMG20231211104109



IMG20231211104224



IMG20231211104226



DSC09857



DSC09856