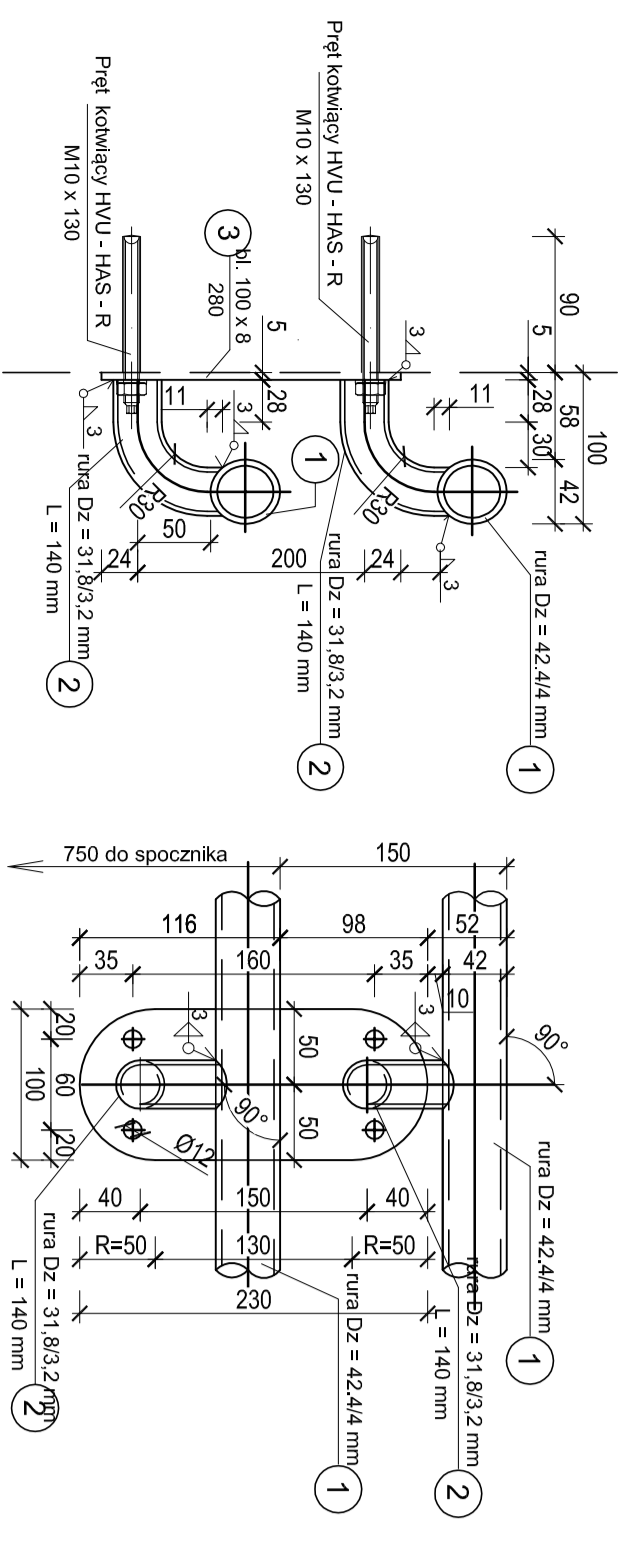
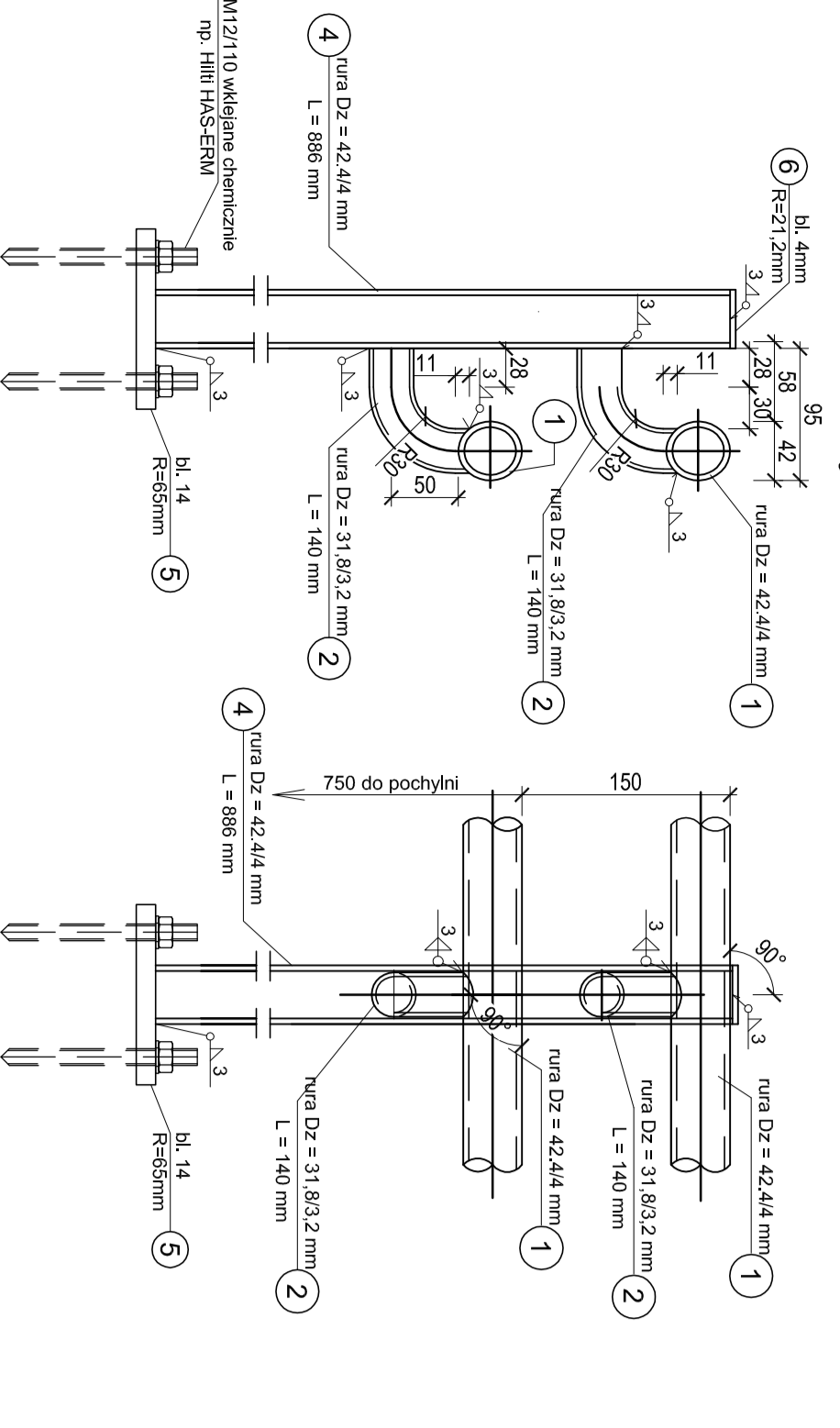


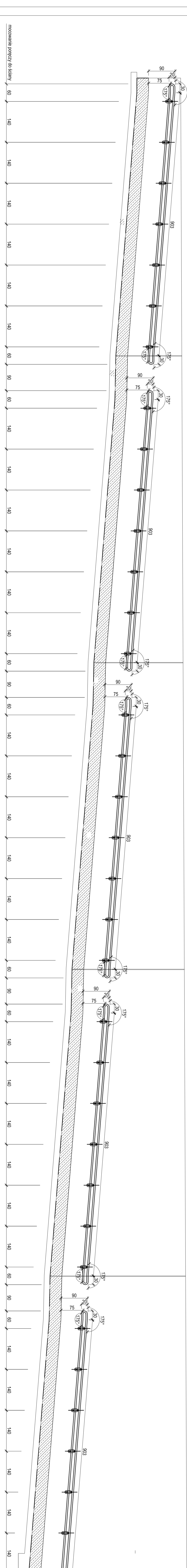
# MOCOWANIE PORĘCZY NA POCHYLNIACH - TYP I - DO ŚCIANY WYKRAĞLENIA PORĘCZY



# MOCOWANIE PORĘCZY NA POCHYLNIACH - TYP II - DO SŁUPKÓW



# PORĘCZE NA POCHYLNIACH - SEGMENTY P5 DO P9 SKALA 1:50



ZESTAWIENIE STALDIA PORĘCZY - SEGMENTY P5, P6, P7, P8, P9								
nr poz.	Wysszczególnienie	Przekrój [mm]	Wymiary [m]	Masa	Masa			
				całkowita	całkowita			
1	Podwytina biegnąca schodów	DZ=42,4x4	19,360	0,0424	0,0040	2	3,79	146,35
2	Rura wspornikowa	DZ=31,8x3,2	0,140	0,0316	0,0032	28	2,26	6,86
3	Mocowanie wspornika do ściany	BL100x8	0,230	0,1000	0,0080	7	6,28	10,11
4	Słupek	DZ=42,4x4	0,886	0,0424	0,0040	7	3,79	23,51
5	Błacha zamocowana do podłoża	BL 14	0,0650	0,0140	0,0010	7	104,19	10,21
6	Błacha zamknięta słupka	BL 4	0,0040	0,0040	0,0000	7	11,08	0,31
				Masa stali do wykończenia balustrady	[kg]	199,75		
				Dodatek na podłączenia - 1,8%	[kg]	3,60		
				Masa stali dla jednej balustrady	[kg]	203,34		
				Wykonać łącznie	[kg]	1016,70		

- UWAGI:
- Rysunek rozpatrywać z rysunkiem gabarytowym segmentów P5, P6, P7, P8 i P9.
  - Wymiary podano w [cm], a na rysunku szczegółowym mocowania poręczy w [mm].
  - Wykonać 2 razy, jako listwę odbicie. Raz z zamocowaniem Typ I - do ściany.
  - Wymiary gabarytowe poręczy podano osłowo.

Investor	Jednostka projektowa	Wykonawca
PPF POLSKIE LINIE KOLEJOWE S.A.	Konceptum Sp. z o.o.	BPK Poznań
ul. Poleska 14b, Kolonia S.A.	ul. Poleska 5a, z.o.o.	KO TECH INFRA Sp. z o.o.
ul. Traugotz 74, 03-724 Wierzbica	ul. 11, Koszalin 00, 61-601 Poznań	ul. Wilebarska 12, 48-507 Katowice
Nazwa zamówienia	Opis zadania	Adres inwestycji
Przebieg linii kolejowej	Opracowanie dokumentacji projektowej oraz realizacja robót budowlanych w formie "Projektuj i Buduj"	Linia kolejowa nr 7 na odcinku Częstochowa-Zawiercie
	w ramach projektu: "Prace na linii kolejowej nr 7 na odcinku Częstochowa - Zawiercie"	Odcinek nr 1 od km 229,350 do km 247,50
Tytuł rysunku	Przebieg pod torami na stacji Porej - Poręcze Segmentów P5, P6, P7, P8 i P9	Skala
		PW
Zespół projektowy	Specjalistki i inżynierzy budowlanych	
Projektant	mgr inż. Jolanta Kacznarek	
Projektant	mgr inż. Przemysław Kwaścz	
Opisane	inż. Karol Melcarsek	
Specjalistki	mgr inż. Emlia Kłoszewska	
Nr umowy	Data oprac.	Nr rys.
	08.2019	30