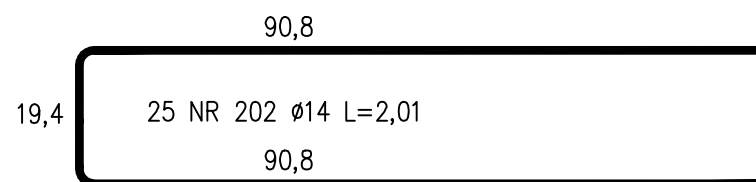
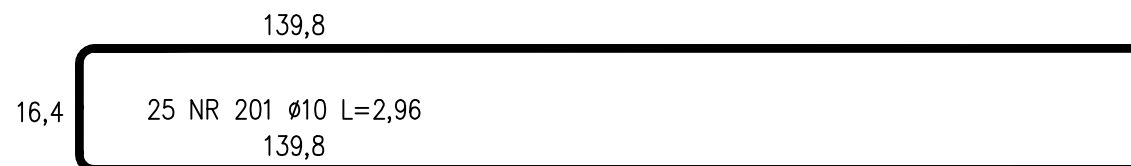
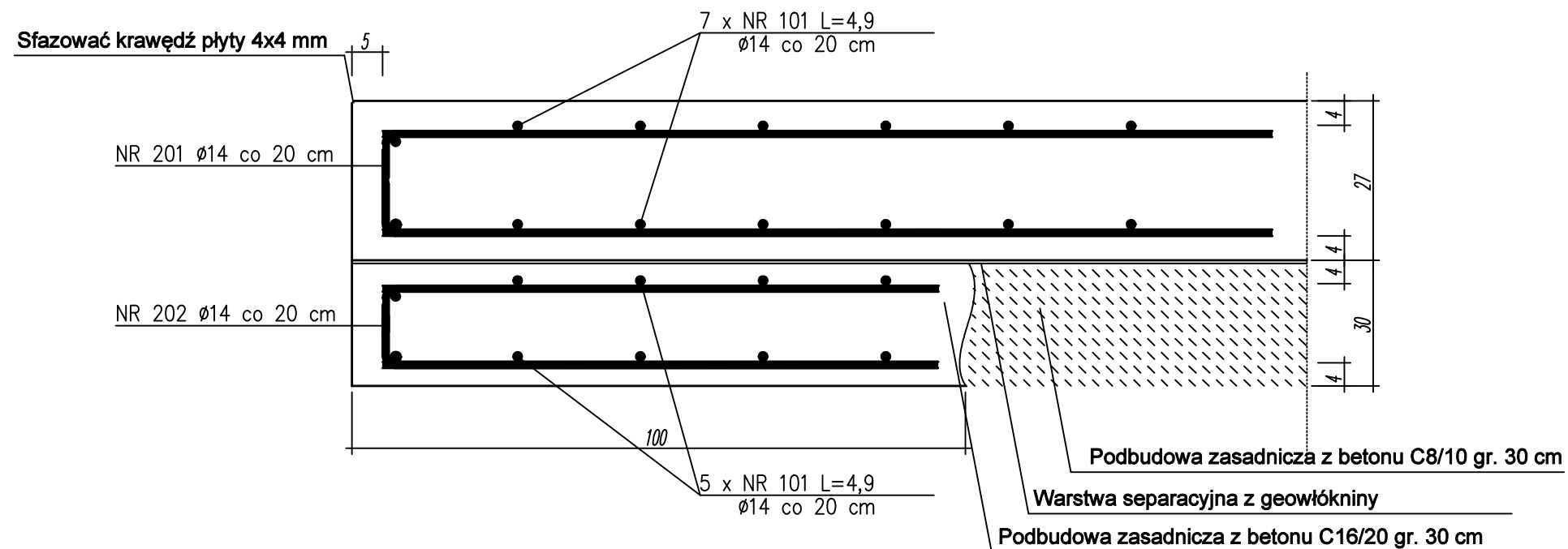
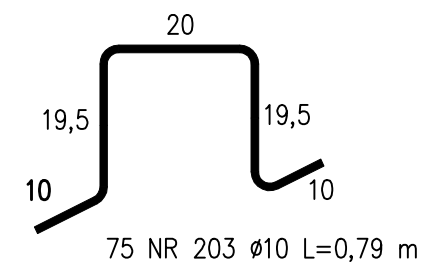


KONSTRUKCJA KRAWĘDZI SWOBODNEJ PŁYTY PLACU  
 skala 1:10  
 Dla płyty długości 5,00 m



DYSTANSE ZBROJENIOWE



Zamawiający PKP POLSKIE LINIE KOLEJOWE S.A.				Nazwa zadania Przebudowa stacji Dębno Lubuskie na linii 430 Kostrzyn - Bamówko			
				Rodzaj projektu Projekt wykonawczy		Branża Układ torowy	
ZESPÓŁ PROJEKTOWY				Obiekt Stacja Dębno Lubuskie			
Funkcja	Imię i nazwisko	Uprawnienia	Podpis	Nazwa rysunku Plac ładunkowy Szczegóły konstrukcyjne zbrojenia			
Projektant	mgr inż. R. Giemza	WKP/0254/POOD/08					
Sprawdzający	mgr inż. K. Korczak	ZAP/0059/PBD/20					
				Nr umowy	Skala 1:10	Data 01.2022	Nr rys. 04