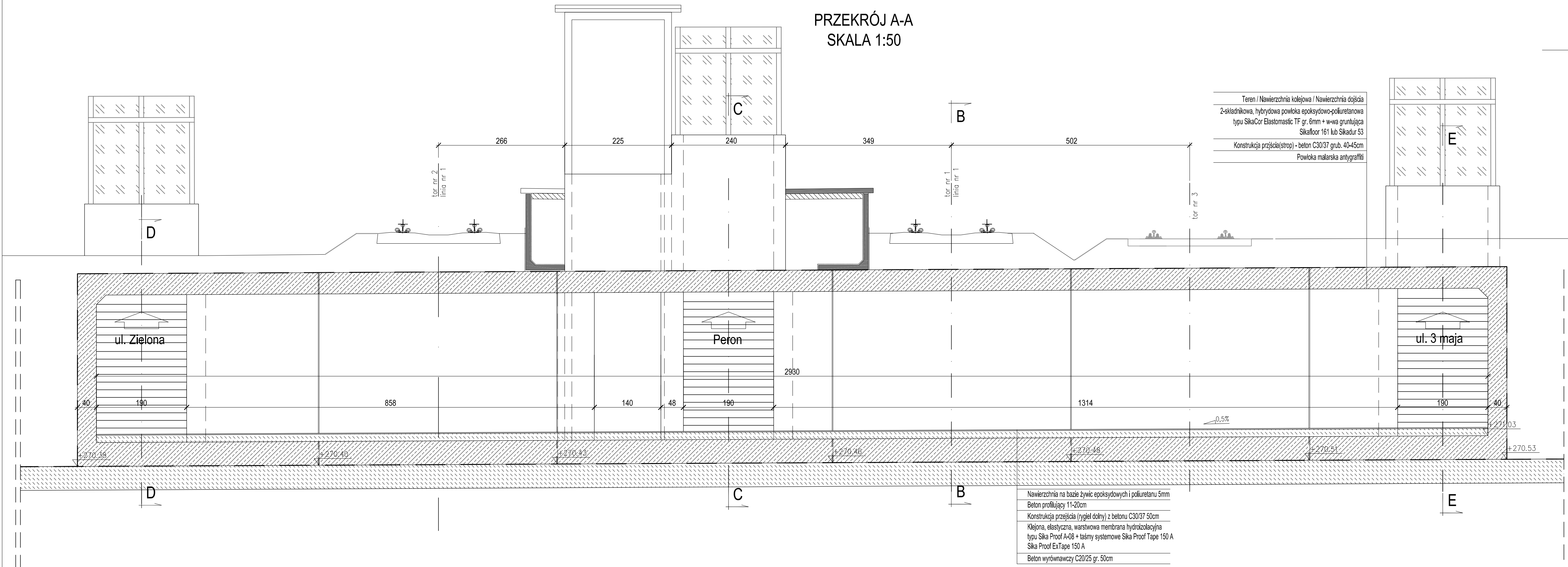
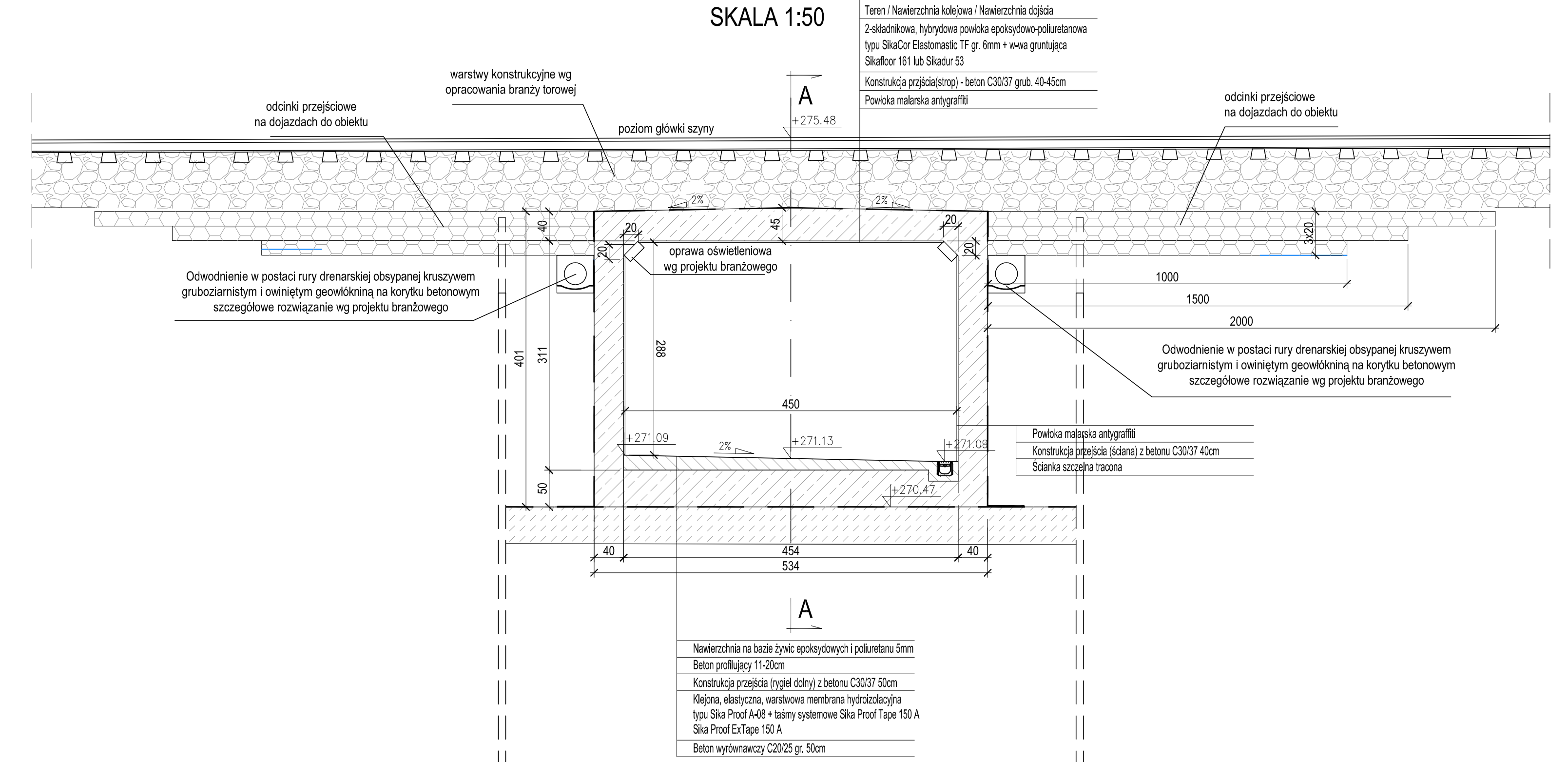


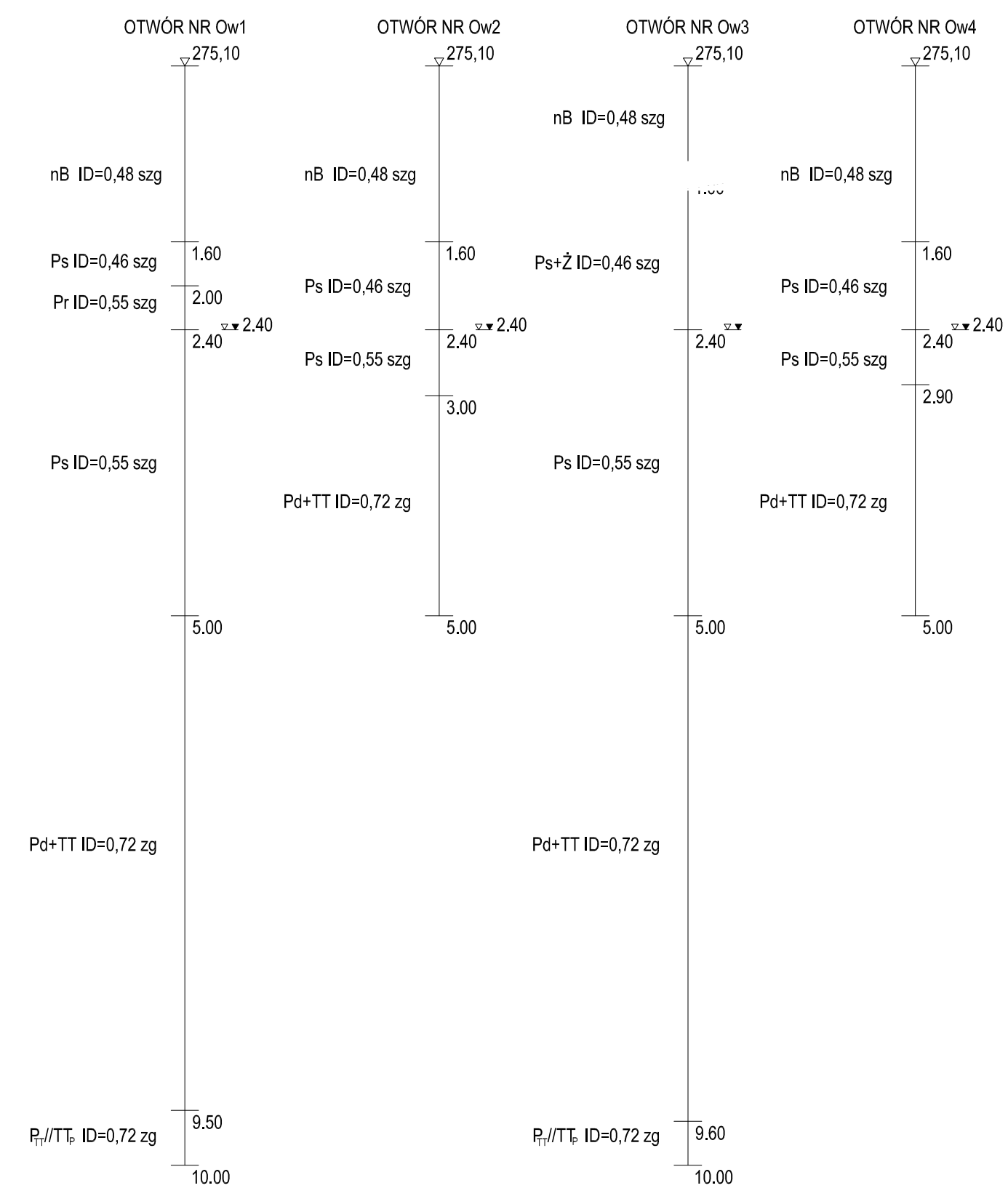
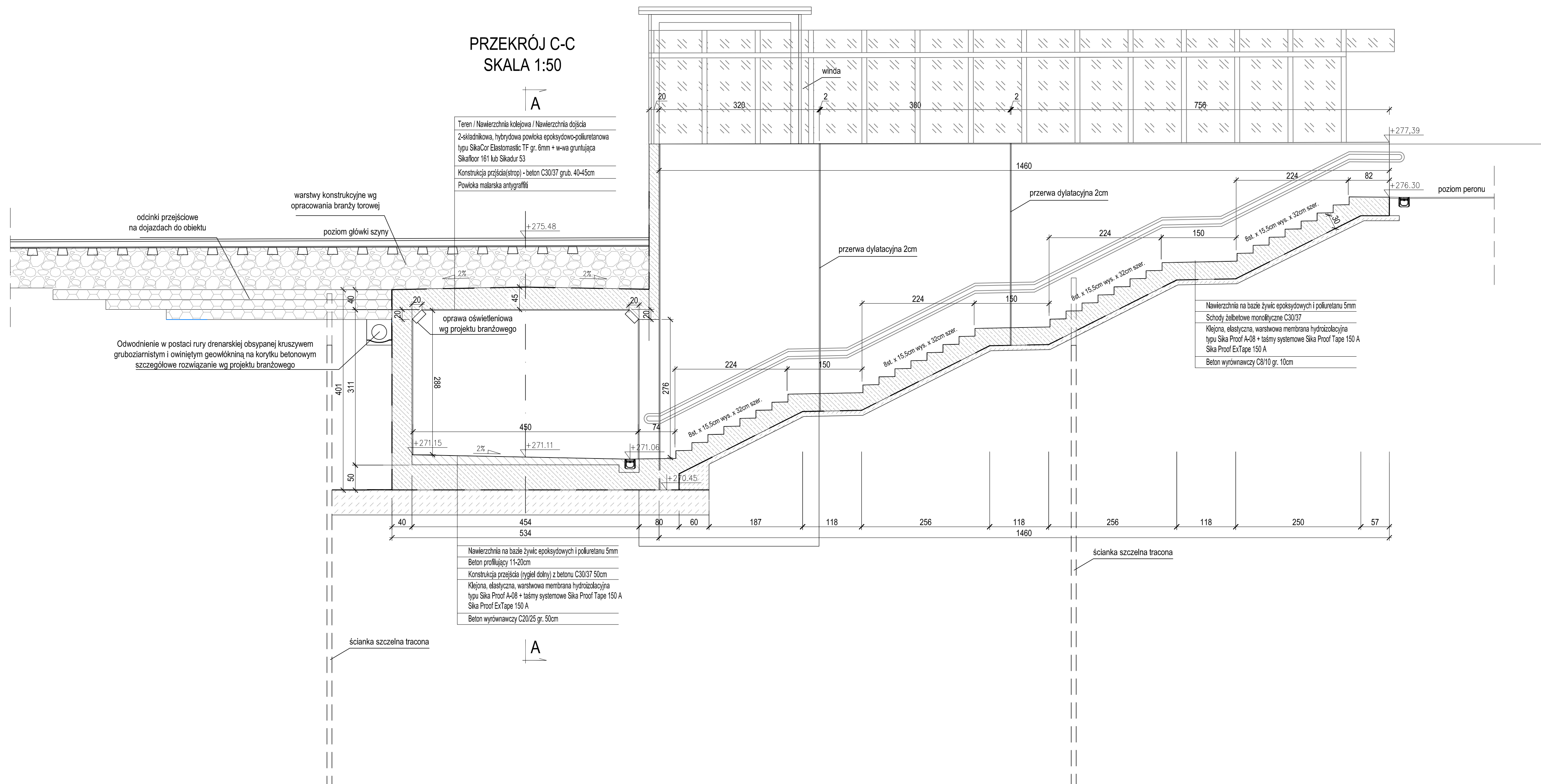
PRZEKRÓJ A-A
SKALA 1:50



PRZEKRÓJ B-B
SKALA 1:50



PRZEKRÓJ C-C
SKALA 1:50



UWAGI
1. Rysunek rozpatrywać łącznie z rysunkami nr 02 i 04.

Investor PKP POLSKIE LINIE KOLEJOWE S.A. PKP Polska Linia Kolejowa S.A. ul. Targowa 14, 03-734 Warszawa	Jednostka projektowa Konsorcjum firm BPK Poznań Biuro Projektów Komunikacyjnych w Poznaniu Sp. z o.o. ul. T. Koszarski 68, 61-891 Poznań	KOLTECH KOLTECH INFRA Sp. z o.o. ul. Wolnego 12, 40-607 Katowice
Nazwa zamówienia Opracowanie dokumentacji projektowej oraz realizacji robót budowlanych w formule "Projektuj i Buduj" w ramach projektu: "Prace na linii kolejowej nr 1 na odcinku Częstochowa-Zawiercie - Zawiercie"		
Adres inwestycji Linia kolejowa nr 1 na odcinku Częstochowa-Zawiercie - Zawiercie Odcinek nr 1 od km 229,350 do km 247,50		
Tytuł rysunku Przejście pod torami na stacji Poraj - Stan projektowany - Przekroje A-A, B-B, C-C	Składowanie PB	
Zespół projektowy	Specjalność i numer uprawnień budowlanych	Podpis
Projektant mgr inż. Jolanta Kaczmarek	WKP/0332/POOM/16	
Projektant mgr inż. Przemysław Kwacz	WKP/0324/POOM/11	
Supercalujący mgr inż. Emilia Kraszewska	LBS/0095/POOM/12	
Nr umowy	Data oprac.	Nr obiektu
	07.2019	0
		Skala
		1:50
		Nr rys.
		3